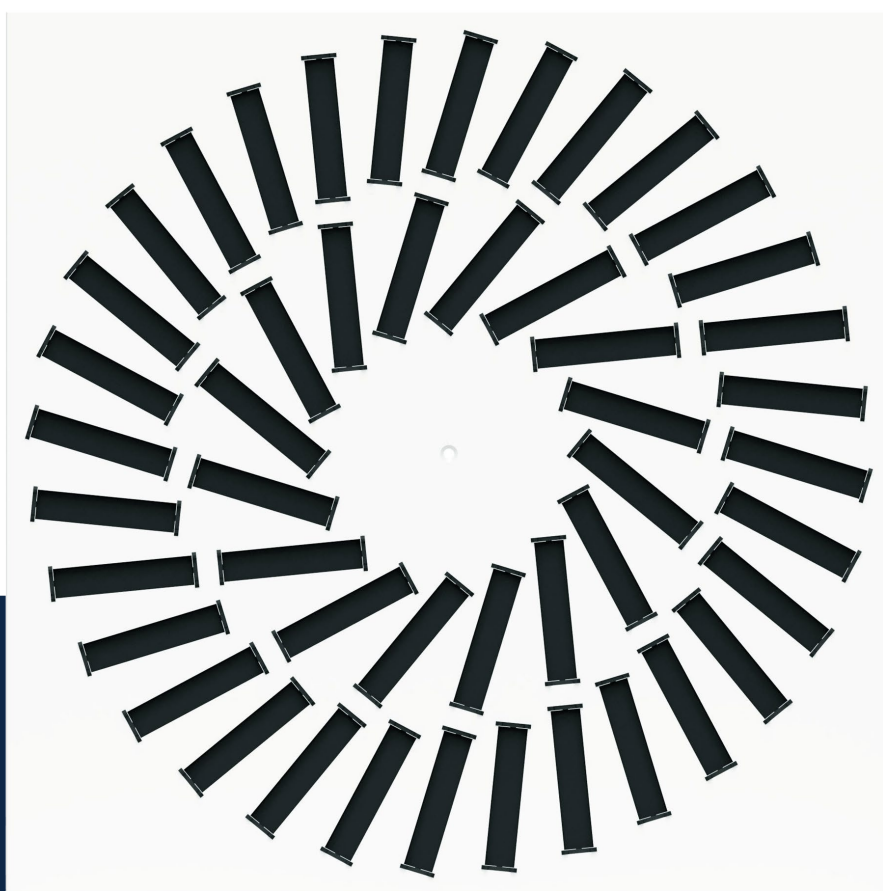


Air through perfection

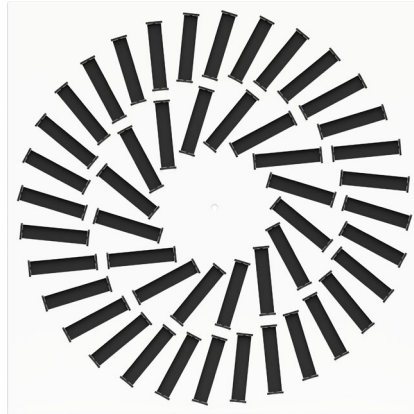
Diffuseur tourbillonnaire

SW-R



ACP
Diffuseurs tourbillonnaires

Diffuseur tourbillonnaire SW-R



Description

SW-R est un diffuseur tourbillonnaire à plaque frontale carrée, utilisé pour introduire ou évacuer l'air.

Le diffuseur est recommandé pour les pièces dont la hauteur est comprise entre 2,6 et 4 m.

La conception des lamelles, leur disposition radiale et l'action tourbillonnaire déterminent un taux d'induction élevé.

Le diffuseur peut être utilisé pour des installations à débit d'air constant ou variable.

Spécifications techniques

Caractéristiques

Le diffuseur a des dimensions extérieures de 595x595 mm et peut être réalisé avec 24 ou 48 fentes.

Le diffuseur est équipé de lamelles en aluminium noir réglables individuellement.

L'induction d'air se produit rapidement en raison de l'action tourbillonnaire, ce qui entraîne un changement rapide de température.

Le produit est livré avec les éléments suivants : traverse de montage (bracket), vis de fixation, cache vis et joint d'étanchéité.

Matériaux

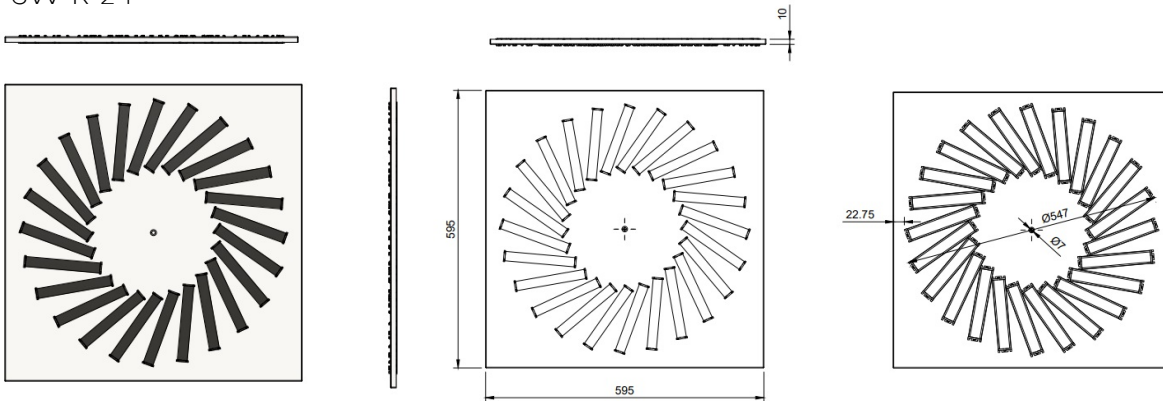
Le produit est fabriqué en tôle d'acier galvanisé et est peint en champ électrostatique en blanc brillant RAL 9016.

D'autres nuances de la collection RAL sont disponibles sur requête.

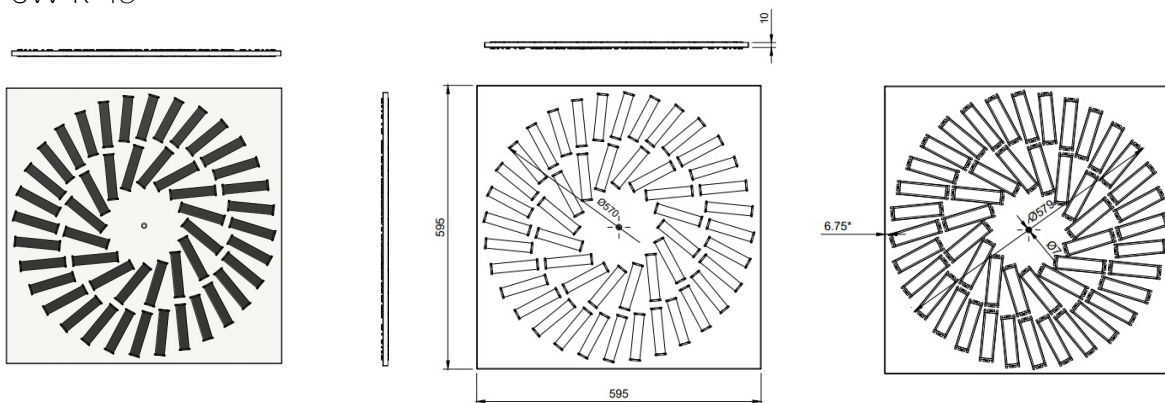
Les lamelles du diffuseur sont en aluminium anodisé noir.

Esquisse technique

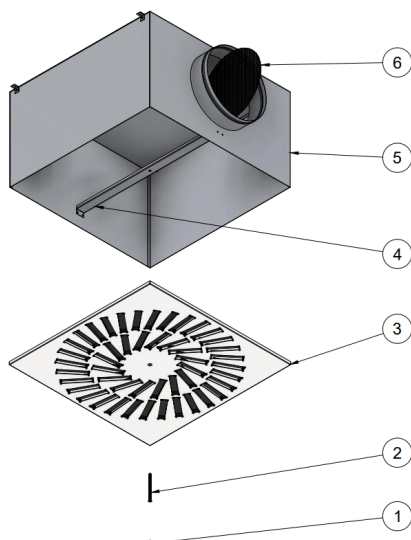
SW-R-24



SW-R-48



Spécifications du produit



- 1 - Couverture de masquage
- 2 - Vis de fixation
- 3 - Diffuseur SW-R-48
- 4 - Bracket (traverse montage)
- 5 - Plénum (optionnel)
- 6 - Clapet perforé (optionnel)

Accessoires

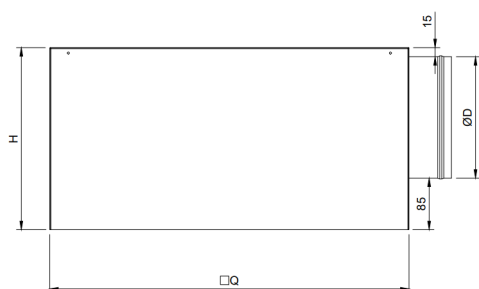
Le diffuseur peut être livré avec un plénum de raccordement à la tuyauterie circulaire, avec raccordement horizontal ou vertical.

Le plénum est muni d'éléments de suspension (œillets) et d'une rainure sur le raccordement, pour une fixation facile de la tuyauterie.

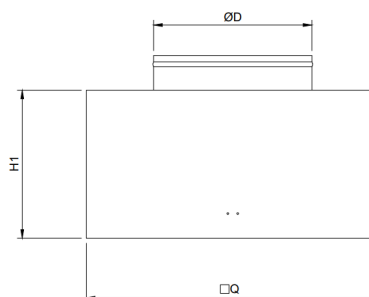
En option, un clapet perforé peut être monté sur le raccordement du plénum pour équilibrer le débit d'air.

Adaptateur (plénum)

Raccordement horizontal
(sortie latérale)

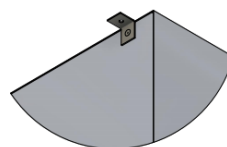
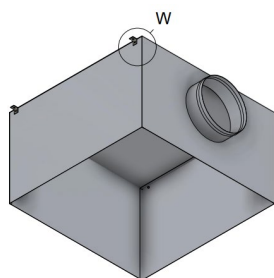


Raccordement vertical
(sortie opposée)



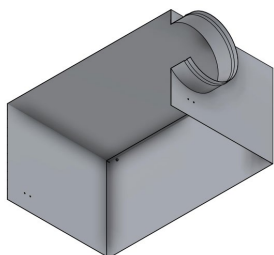
□Q: 590 x 590 mm
H – selon ØD
H1 – sur demande

L'adaptateur est conçu en tôle galvanisé Z140 et équipé de 4 œillets de suspension.

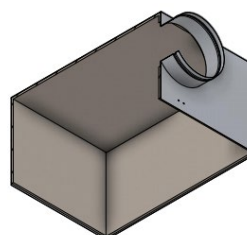


W - Œillet de suspension

Sur demande, le plénum peut être isolé avec du caoutchouc élastomère de 6 mm d'épaisseur.

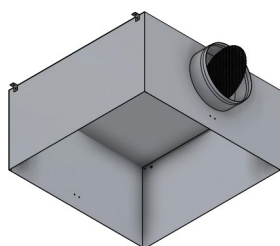


AN - Adaptateur non isolé

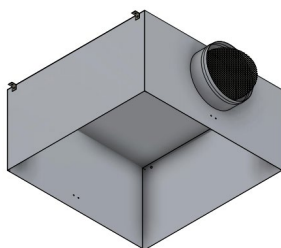


AIZ - Adaptateur isolé

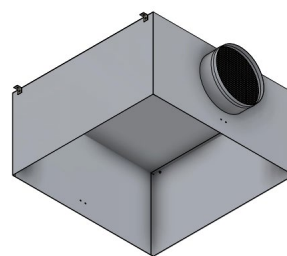
Clapet perforé



Position 0°



Position 45°



Position 90°

Le clapet est monté sur la piquage de l'adaptateur et a pour rôle d'équilibrer le débit d'air.

Paramètres fonctionnels

SW-R-24

Débit [m³/h]	Lx H [mm]	595 x 595	
	Ak [m²]	0.0295	
	Rôle	Extraction	Introduction
250	Veff[m/s]	2.35	2.4
	NR [dB(A)]	16.0	13.0
	ΔPt [Pa]	4.0	3.0
400	Veff[m/s]	3.77	3.8
	NR [dB(A)]	24.0	16.0
	ΔPt [Pa]	12.0	4.0
500	Veff[m/s]	4.71	4.7
	NR [dB(A)]	30.0	18.0
	ΔPt [Pa]	15.0	6.0
600	Veff[m/s]	5.65	5.6
	NR [dB(A)]	33.0	20.0
	ΔPt [Pa]	20.0	8.0
700	Veff[m/s]	6.59	6.6
	NR [dB(A)]	36.0	23.0
	ΔPt [Pa]	25.0	9.0
800	Veff[m/s]	7.53	7.5
	NR [dB(A)]	43.0	30.0
	ΔPt [Pa]	35.0	15.0
1000	Veff[m/s]		9.4
	NR [dB(A)]		35.0
	ΔPt [Pa]		20.0
1200	Veff[m/s]		11.3
	NR [dB(A)]		40.0
	ΔPt [Pa]		30.0

SW-R-48

Débit [m³/h]	Lx H [mm]	595 x 595	
	Ak [m²]	0.0390	
	Rôle	Extraction	Introduction
350	Veff[m/s]	2.49	2.5
	NR [dB(A)]	20.0	15.0
	ΔPt [Pa]	6.0	3.0
400	Veff[m/s]	2.85	2.8
	NR [dB(A)]	23.0	16.0
	ΔPt [Pa]	12.0	4.0
500	Veff[m/s]	3.56	3.6
	NR [dB(A)]	27.0	18.0
	ΔPt [Pa]	14.0	5.0
600	Veff[m/s]	4.27	4.3
	NR [dB(A)]	30.0	20.0
	ΔPt [Pa]	17.0	6.0
700	Veff[m/s]	4.99	5.0
	NR [dB(A)]	33.0	23.0
	ΔPt [Pa]	20.0	7.5
800	Veff[m/s]	5.70	5.7
	NR [dB(A)]	36.0	25.0
	ΔPt [Pa]	28.0	8.0
1000	Veff[m/s]	7.12	7.1
	NR [dB(A)]	43.0	35.0
	ΔPt [Pa]	45.0	15.0
1400	Veff[m/s]		10.0
	NR [dB(A)]		45.0
	ΔPt [Pa]		30.0

Légende

Ak [m²] - Superficie libre

Veff [m/s] - Vitesse effective de l'air

NR [dB(A)] - Niveau de puissance acoustique sans atténuation de la caméra

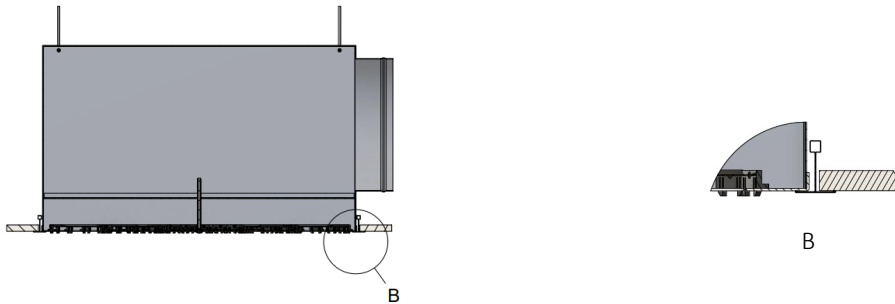
ΔPt [Pa] - Perte de charge

Installation

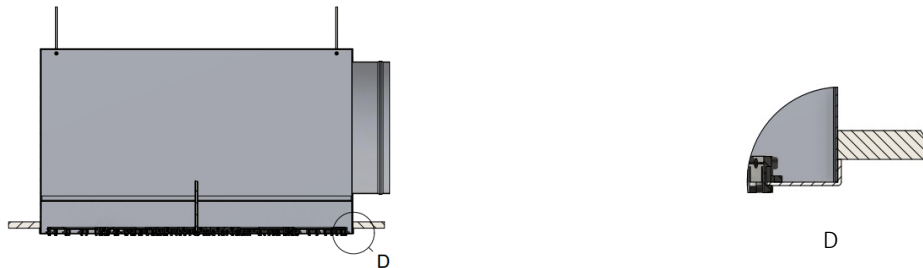
Le diffuseur peut être monté dans un faux plafond à caissons 600 x 600 mm, plafond continu ou suspendu.

La fixation du diffuseur du plénum se fait à l'aide d'une vis centrale vissée dans la traverse de montage, positionnée à l'intérieur de l'adaptateur.

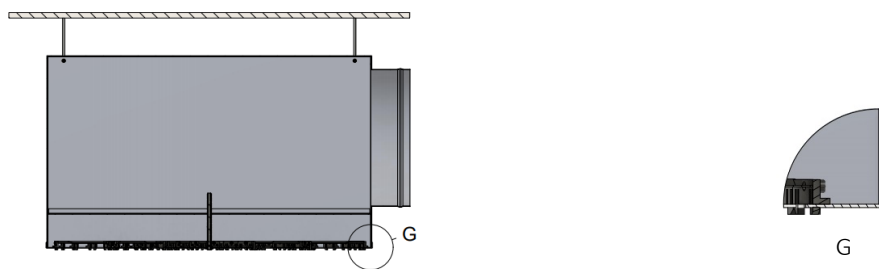
Montage dans le plafond à caissons



Montage dans le faux plafond



Suspendu au plafond



Code commande

Exemple de passation d'une commande

Type	Nombre de fentes	Dimensions	Accessoires	Finition
SW-R	24, 48 fentes	595 x 595 mm		
AIZ Adaptateur isolé				
AN Adaptateur non isolé				
Clapet perforé (Plénum)				
RAL9016 (lamelles noires)				
RAL.. - Autres couleurs sur requête (lamelles noires)				