

Air through perfection

Grille d'accès

**EGD-45**



**ACP**  
Grilles d'accès

## Grille d'accès EGD-45



### Description

EGD-45 est une grille d'aspiration avec porte d'accès et partie centrale en nid d'abeille avec une inclinaison de 45°. La grille permet l'évacuation d'un débit d'air important avec une perte de charge minimale. Elle peut être appliquée sur le mur ou le faux plafond.

### Spécifications techniques

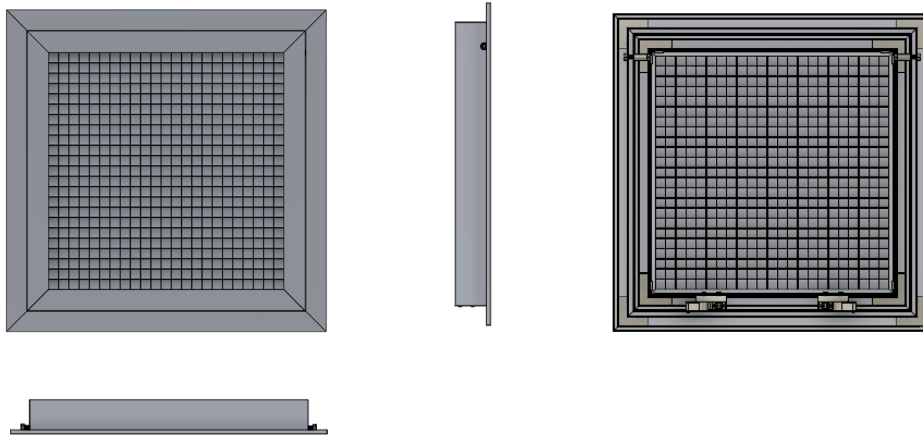
#### Caractéristiques

La partie centrale est de type carroyage avec des mailles de 12.5 x 12.5 mm avec une inclinaison de 45°. Le système d'ouverture est de type clic (ouverture/fermeture par pression) ce qui facilite l'accès. La grille est conçue en standard sans trous de montage. En option, des trous de montage peuvent être sollicités sur l'encadrement visible de la grille.

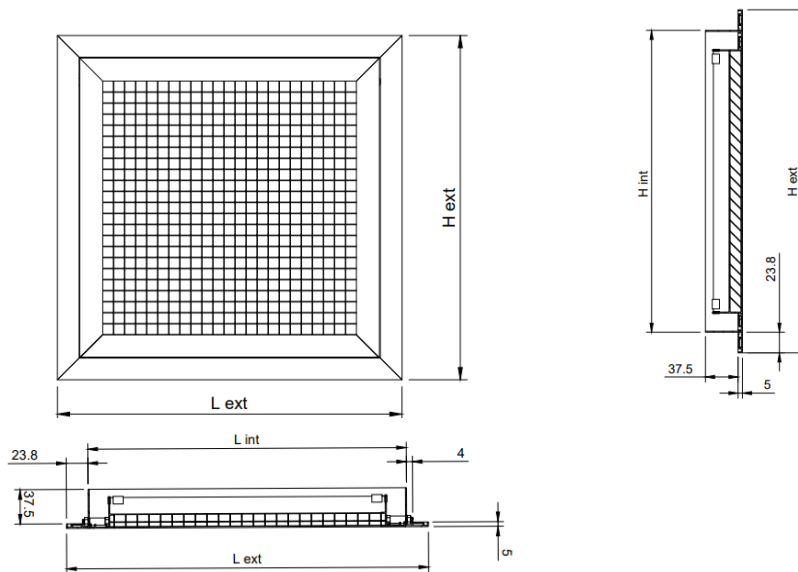
## Matériaux

La grille est conçue en aluminium extrudé peint en champ électrostatique en blanc brillant RAL 9016.  
 Sur demande, la grille peut être peinte dans d'autres teintes de la collection RAL.

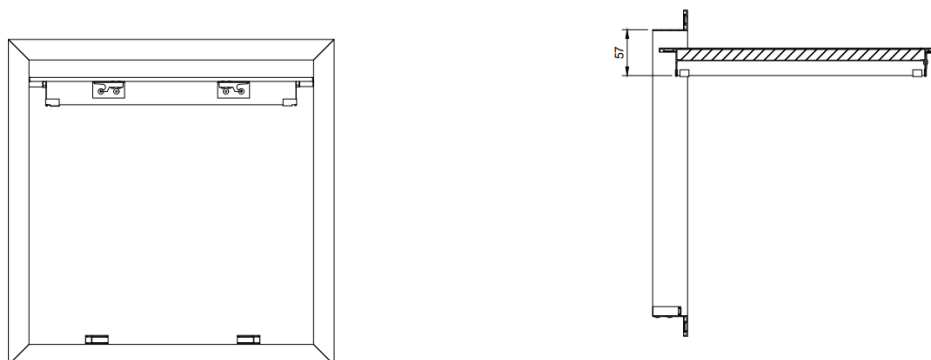
## Esquisse technique



Grille en position fermée



Grille en position ouverte

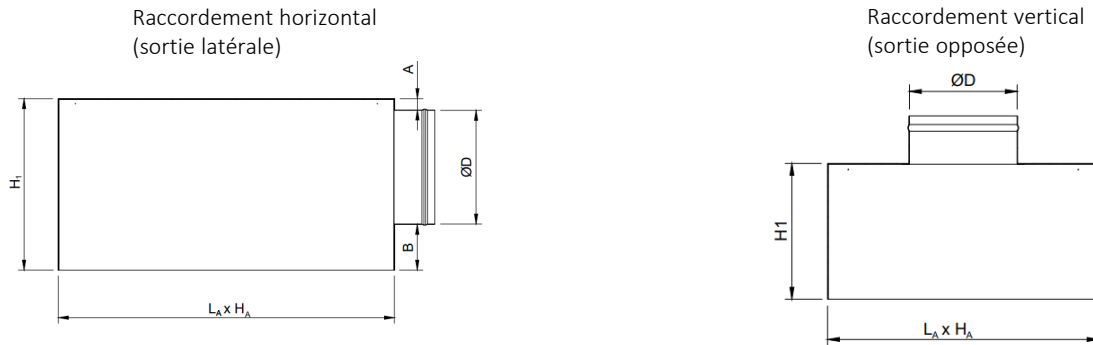


## Accessoires

La grille peut être équipée d'un plénum (adaptateur) ou d'un filtre à air G4.

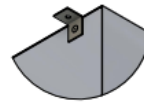
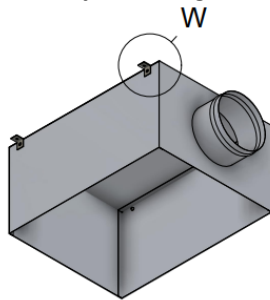
### Adaptateur (plénum)

Le plénum de raccordement à la tuyauterie circulaire peut être à raccordement horizontal ou vertical. Il est pourvu d'éléments de suspension (œillets) et d'une rainure sur le raccord de connexion, pour une fixation facile de la tuyauterie.



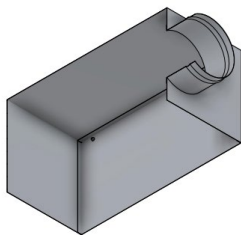
$L_A \times H_A = L_{int} \times H_{int} \text{ grille} + 5 \text{ mm}$   
 A, B, H1 - selon demande et  $\varnothing D$

L'adaptateur est conçu en tôle galvanisée Z140 et est équipé d'œillets de suspension.

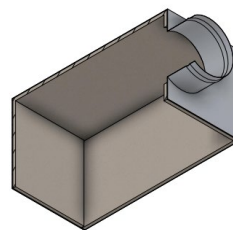


W - Œillet de suspension

Le plénum est disponible en deux variantes, non isolé ou isolé avec du caoutchouc élastomère de 6 mm d'épaisseur.



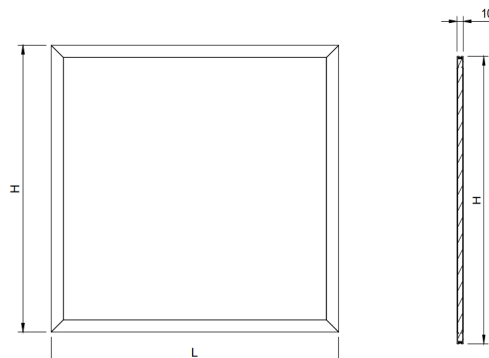
AN - Adaptateur non isolé



AIZ - Adaptateur isolé

### Filtre à air G4 avec châssis (F-R)

Le filtre à air G4 avec châssis en aluminium est utilisé pour la filtration de l'air et est monté sur le raccord de la grille.



## Paramètres fonctionnels

Débit (m <sup>3</sup> /h)	LxH Ak [m <sup>2</sup> ]	250x150	350x200	450x250	500x250	550x350	550x400	600x500	650x650	1000x700
		0.0101	0.0276	0.0532	0.0618	0.1083	0.1321	0.1786	0.2774	0.4760
100	Veff	2.8	1.0	0.5						
	NR [dB(A)]	24.0	12.5	6.5						
	ΔPt [pa]	13.8	2.6	1.4						
200	Veff	5.5	2.0	1.0	0.9	0.5				
	NR [dB(A)]	38.0	20.0	13.5	10.5	5.5				
	ΔPt [pa]	53.0	8.5	2.7	2.4	1.4				
300	Veff		3.0	1.6	1.3	0.8	0.6			
	NR [dB(A)]		25.5	17.0	14.0	9.0	6.0			
	ΔPt [pa]		17.0	6.2	3.8	2.1	1.6			
400	Veff		4.0	2.1	1.8	1.0	0.8	0.6		
	NR [dB(A)]		31.0	19.0	18.0	10.0	9.0	5.0		
	ΔPt [pa]		28.5	9.0	6.1	2.8	2.2	1.6		
500	Veff		5.0	2.6	2.2	1.3	1.1	0.8		
	NR [dB(A)]		37.0	24.0	22.0	13.0	12.0	8.0		
	ΔPt [pa]		43.0	13.0	9.2	3.5	2.8	2.0		
600	Veff		6.0	3.1	2.7	1.5	1.3	0.9	0.6	
	NR [dB(A)]		41.0	27.0	25.0	18.0	13.0	10.0	6.0	
	ΔPt [pa]		62.5	18.0	13.5	5.0	3.6	2.4	1.7	
700	Veff			3.7	3.1	1.8	1.5	1.1	0.7	
	NR [dB(A)]			30.0	28.0	19.0	15.0	12.0	8.0	
	ΔPt [pa]			23.0	17.0	6.4	5.5	3.1	2.3	
800	Veff			4.2	3.6	2.1	1.7	1.2	0.8	
	NR [dB(A)]			34.0	32.0	21.0	16.0	13.0	10.0	
	ΔPt [pa]			31.0	22.5	8.5	6.1	3.7	2.5	
900	Veff			4.7	4.0	2.3	1.9	1.4	0.9	0.5
	NR [dB(A)]			36.0	33.0	23.0	18.0	14.0	11.0	5.0
	ΔPt [pa]			38.0	29.0	10.0	7.3	4.9	2.7	2.0
1000	Veff				4.5	2.6	2.1	1.6	1.0	0.6
	NR [dB(A)]				35.0	24.0	20.0	18.0	14.0	8.0
	ΔPt [pa]				36.0	12.5	9.5	5.6	3.5	2.5
1500	Veff				6.7	3.8	3.2	2.3	1.5	0.9
	NR [dB(A)]				46.0	32.0	26.0	23.0	19.0	13.0
	ΔPt [pa]				75.0	26.0	18.0	9.8	5.8	3.2
2000	Veff					5.1	4.2	3.1	2.0	1.2
	NR [dB(A)]					37.0	33.0	28.0	21.0	18.0
	ΔPt [pa]					44.0	30.5	18.5	9.0	4.3
3000	Veff					7.7	6.3	4.7	3.0	1.8
	NR [dB(A)]					49.5	44.0	33.0	27.0	20.0
	ΔPt [pa]					76.5	69.0	36.0	15.7	6.8
4000	Veff							6.2	4.0	2.3
	NR [dB(A)]							44.0	31.0	22.0
	ΔPt [pa]							66.0	26.5	10.5
5000	Veff								5.0	2.9
	NR [dB(A)]								35.0	25.0
	ΔPt [pa]								41.0	15.5
6000	Veff								6.0	3.5
	NR [dB(A)]								41.0	30.0
	ΔPt [pa]								62.5	22.5
7000	Veff								7.0	4.1
	NR [dB(A)]								57.0	31.0
	ΔPt [pa]								81.0	28.0
8000	Veff									4.7
	NR [dB(A)]									36.0
	ΔPt [pa]									37.5
9000	Veff									5.3
	NR [dB(A)]									38.0
	ΔPt [pa]									48.0

### Légende

Ak [m<sup>2</sup>] - Superficie libre

Veff [m/s] - Vitesse de l'air dans la grille

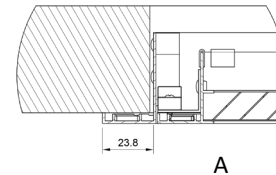
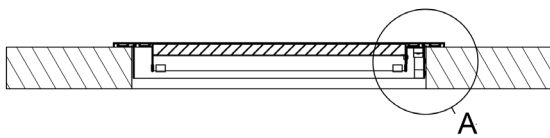
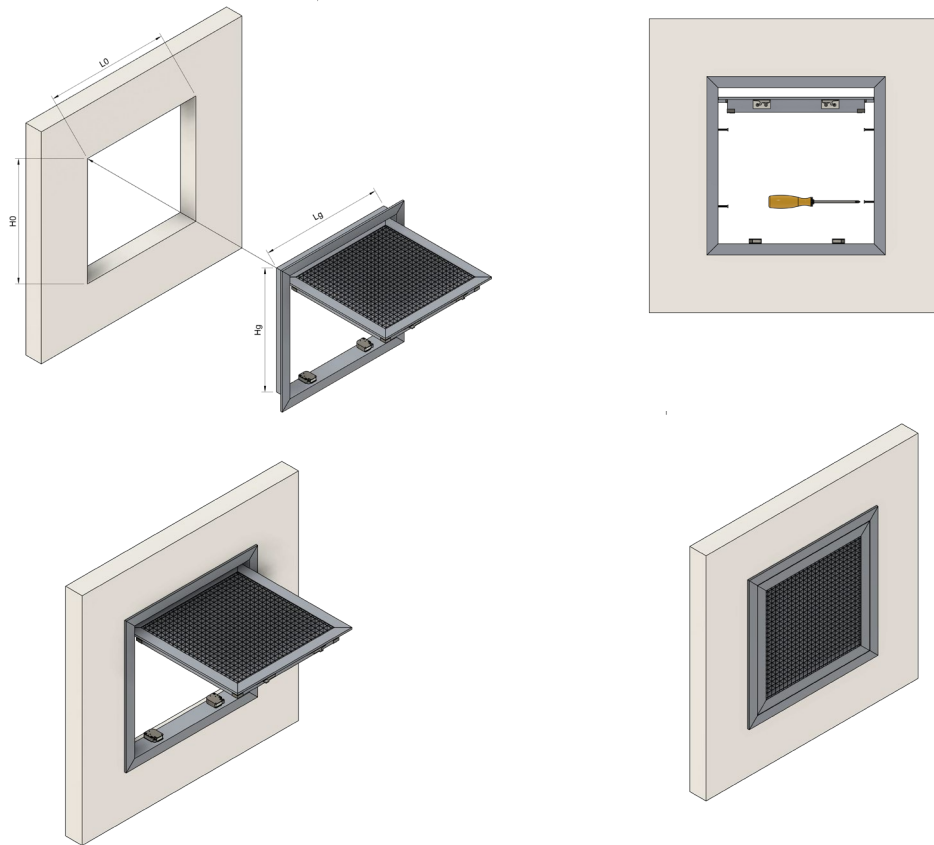
NR [dB(A)] - Niveau de puissance acoustique sans atténuation de la caméra

ΔPt [Pa] - Perte de charge

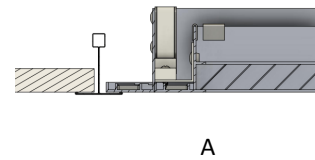
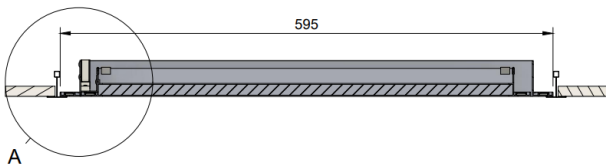
## Installation

La grille peut être montée au mur ou au plafond/faux plafond (continu ou à caissons).

Montage au mur ou au faux-plafond continu



Montage au faux-plafond aux caissons



## Code commande

Exemple de passation d'une commande

Type	Accessoires	Finition
<b>EGD-45</b>		
<b>F-R</b> - Filtre à air G4		
<b>AN</b> - Adaptateur non isolé		
<b>AIZ</b> - Adaptateur isolé		
<b>RAL9016</b>		
<b>RAL..</b> - Autres couleurs RAL sur requête		