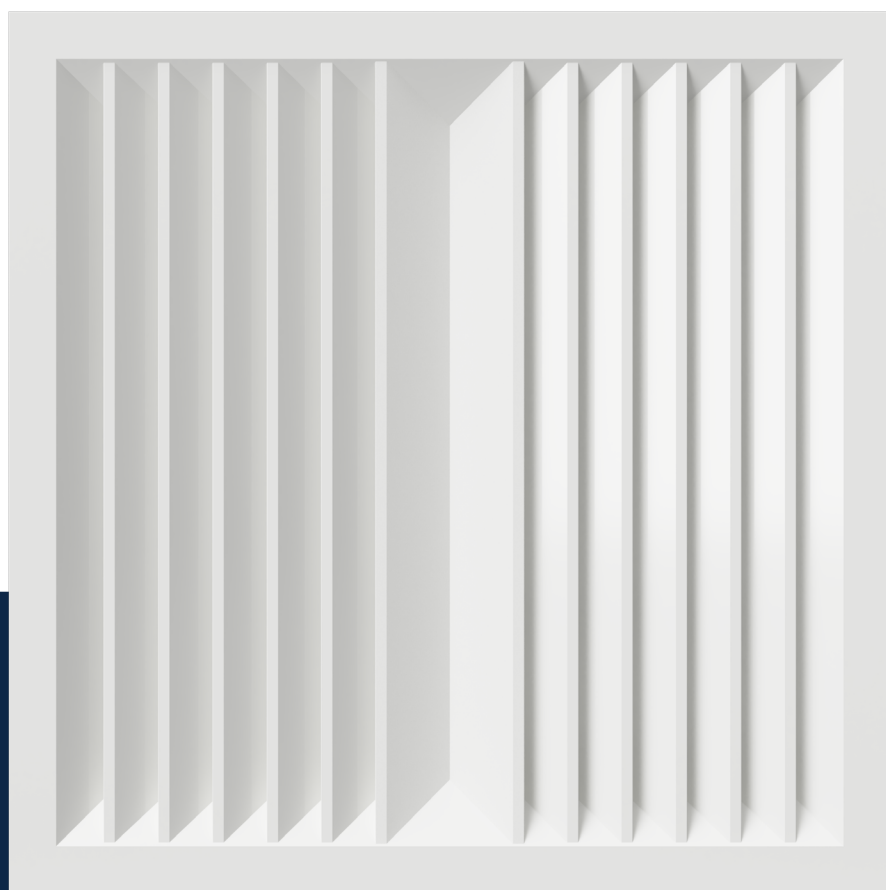


Air through perfection

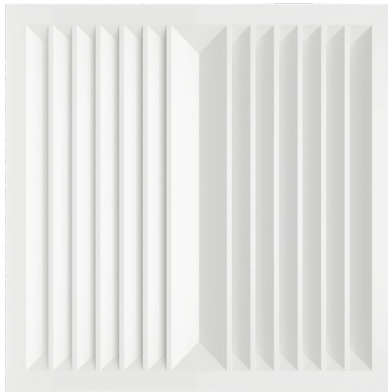
Diffuseur 2 directions

CD-2



ACP
Diffuseurs

Diffuseur 2 directions CD-2



Description

Diffuseur carré à lamelles positionnées en 2 directions, en aluminium, utilisé pour le soufflage ou l'évacuation de l'air. Le diffuseur peut être utilisé dans des installations à débit d'air constant ou variable et est destiné aux espaces d'une hauteur <4m.

Utilisé pour le montage au plafond.

Spécifications techniques

Caractéristiques

Permet l'introduction de l'air horizontalement au niveau du plafond.

La partie centrale est amovible ce qui facilite le montage.

Le réglage du débit d'air peut être obtenu en montant un registre de réglage de débit (OBD) sur la connexion du diffuseur.

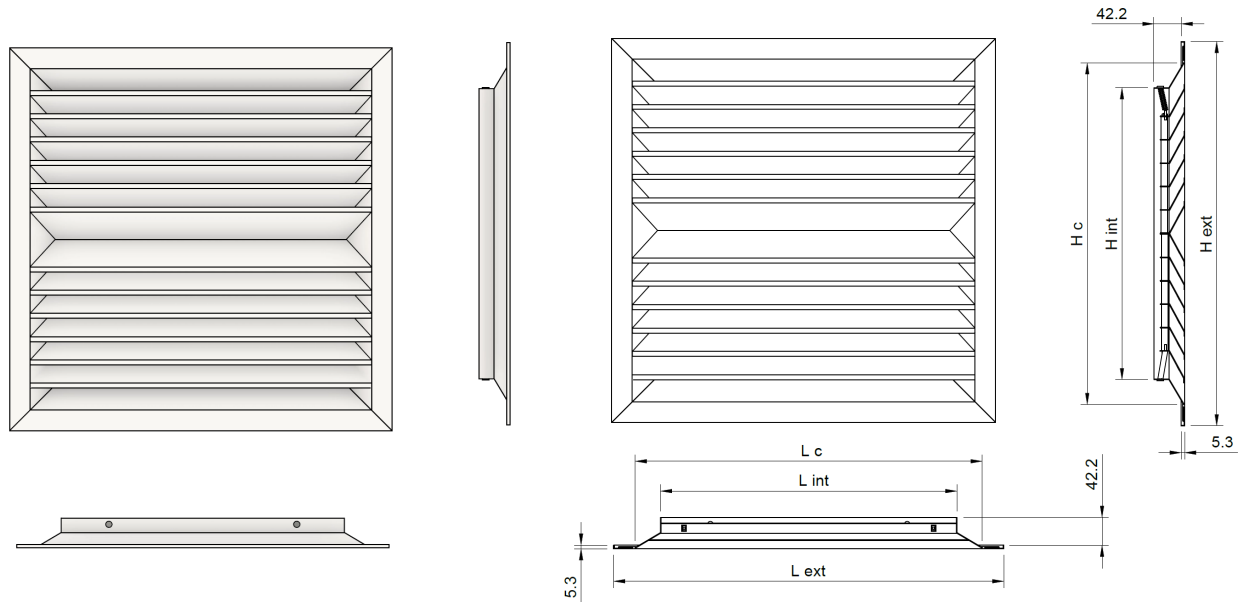
L'installation des diffuseurs est facile.

Matériaux

Le diffuseur est conçu en aluminium peint champ électrostatique, en blanc brillant RAL 9016.

D'autres nuances de la collection RAL sont disponibles sur requête.

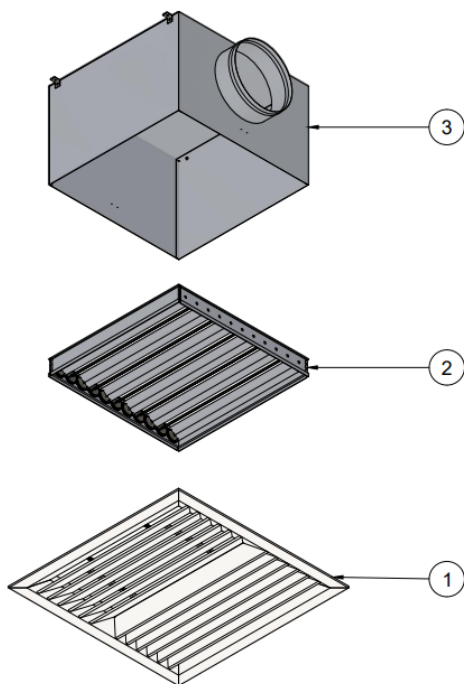
Esquisse technique



Dimensions du diffuseur

Int / Ext [mm]	Lint x Hint [mm]	Lext x Hext [mm]	Lc x Hc [mm]
453/595	453 x 453	595 x 595	517 x 517

Spécifications du produit



- 1 - Diffuseur 2 directions CD-2
- 2 - Registre de réglage OBD (optionnel)
- 3 - Plénum (optionnel)

Accessoires

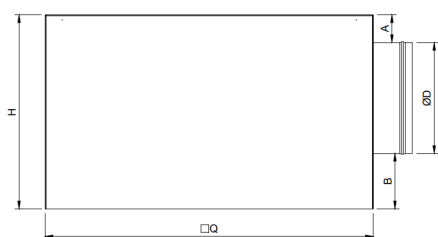
Le diffuseur peut être livré avec un plénum de raccordement à la tuyauterie circulaire, avec raccordement horizontal ou vertical.

Le plénum est muni d'éléments de suspension (œillets) et d'une rainure sur le raccordement, pour une fixation facile de la tuyauterie.

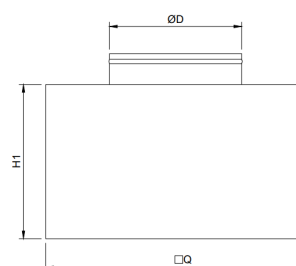
Le produit peut être accessorisé avec un registre de réglage de débit ou un filtre à air G4.

Adaptateur (plénum)

Raccordement horizontal
(sortie latérale)

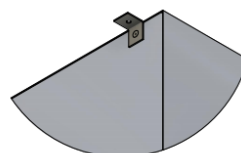
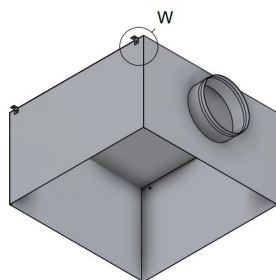


Raccordement vertical
(sortie opposée)



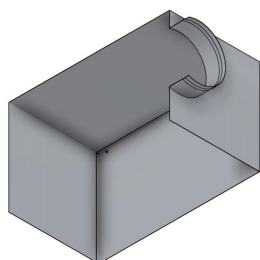
Q – en fonction de la taille du diffuseur Lint x Hint
A, B, H1, ØD – sur demande
H – selon A, B et ØD

L'adaptateur est conçu en tôle galvanisé Z140 et équipé de 4 œillets de suspension.

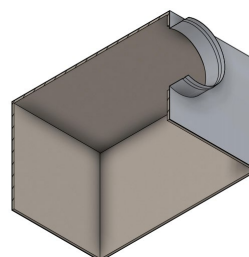


W - Œillet de suspension

Sur demande, le plénum peut être isolé avec du caoutchouc élastomère de 6 mm d'épaisseur.

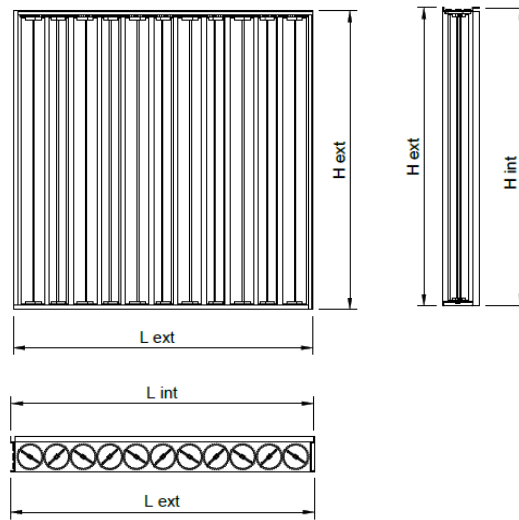


AN - Adaptateur non isolé



AIZ - Adaptateur isolé

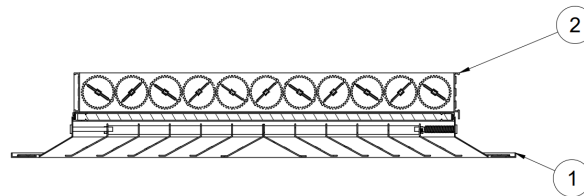
Registre de réglage (OBD)



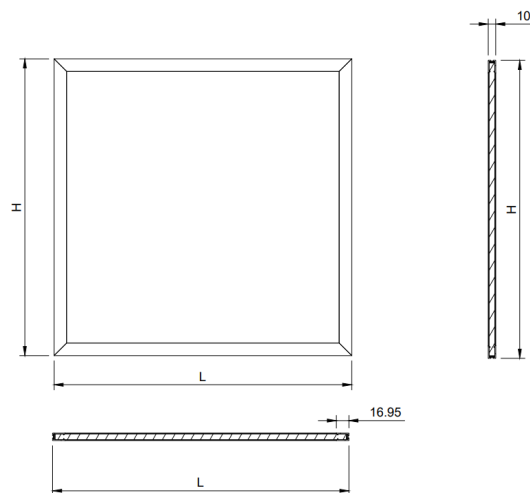
Le registre de réglage est équipé de lamelles opposables et se monte sur le raccord du diffuseur pour réguler le débit d'air.

Exemple: CD-2 + OBD

- 1 - Diffuseur CD-2
- 2 - Registre de réglage OBD



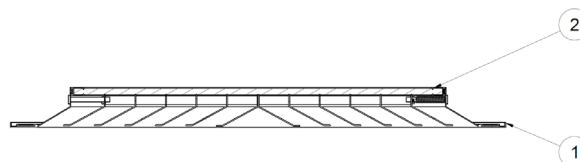
Filtre à air G4 (F-R)



Filtre à air G4 avec encadrement, en aluminium, utilisé pour la filtration de l'air et le montage sur le raccord du diffuseur.

Exemple: CD-2 + F-R

- 1 - Diffuseur CD-2
- 2 - Filtre à air F-R



Paramètres fonctionnels

LXH int [mm]	Ak [m ²]	Débit [mc/h]	600	800	1000	1200	1600
453x453	0.0838	Veff [m/s]	2.0	2.7	3.3	4.0	5.3
		X [m]	1.5	2	2.5	3	4.1
		NR [dB(A)]	21	28	34	38	46
		ΔPt [Pa]	3	5.3	8.2	11.9	21.2

Légende

Ak [m²] - Superficie libre

Veff [m/s] - Vitesse de l'air

X [m] - Longueur du jet d'air à une vitesse de 0.25 m/s

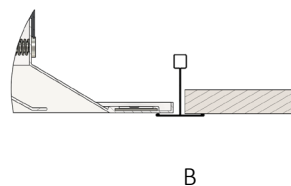
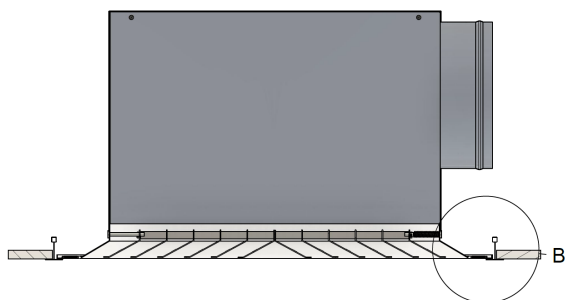
NR [dB(A)] - Niveau de puissance acoustique sans atténuation de la caméra

ΔPt [Pa] - Perte de charge

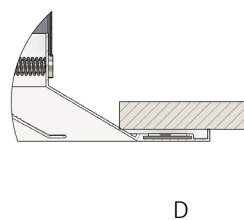
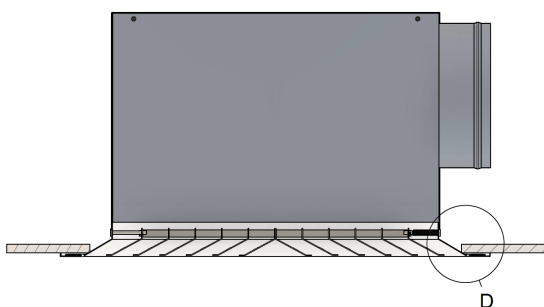
Installation

Le diffuseur peut être monté dans un faux plafond à caissons ou un plafond continu.

Montage en faux plafond à caissons



Montage en faux plafond continu



Code commande

Exemple de passation d'une commande

Type	Dimensions	Accessoires	Finition
CD-2	453/595		
OBD - Registre de réglage			
F-R - Filtre à air G4			
AIZ - Adaptateur isolé			
AN - Adaptateur non isolé			
RAL9016			
RAL.. - Autres couleurs RAL sur requête			