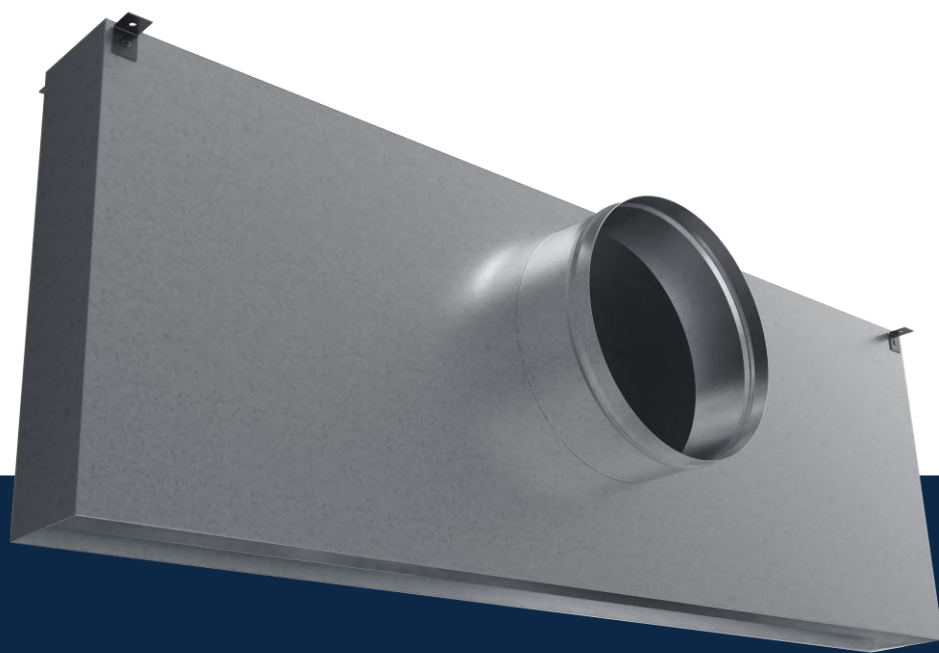


Air through perfection

# Plénum **AN & A12**



**ACP**  
Plénum

## Plénum AN & AIZ



### Description

Adaptateur (plénum) en tôle galvanisée Z140 servant d'élément de mélange, de distribution d'air et de raccordement entre la grille/diffuseur et la tuyauterie.

Le plénum est conçu pour la distribution et l'uniformisation de l'air avant diffusion, à travers les terminaux (grilles et diffuseurs).

Selon le rôle fonctionnel, il peut être isolé (AIZ) ou non isolé (AN).

### Spécifications techniques

#### Caractéristiques

L'adaptateur est pourvu d'un ou plusieurs raccords pour le raccordement à la tuyauterie.

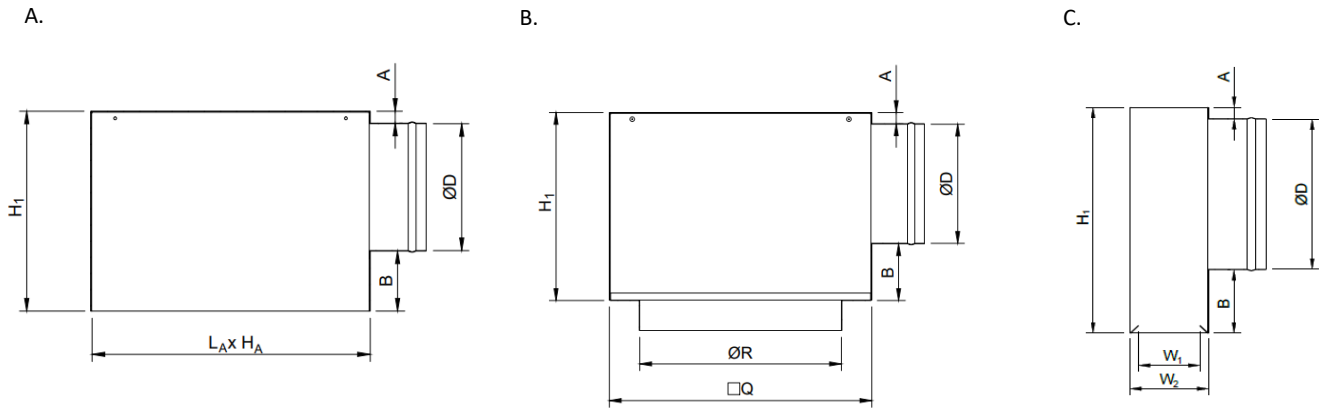
Le raccord se positionne à l'opposé de la grille (raccord vertical) ou latéralement (raccord horizontal), selon le plan.

L'isolement de l'adaptateur se réalise à l'intérieur. Sur demande, l'isolation peut être placée à l'extérieur du plénum.

Le plénum est muni d'éléments de suspension (œillets) et d'une rainure sur le raccordement, pour une fixation facile de la tuyauterie.

## Esquisse technique

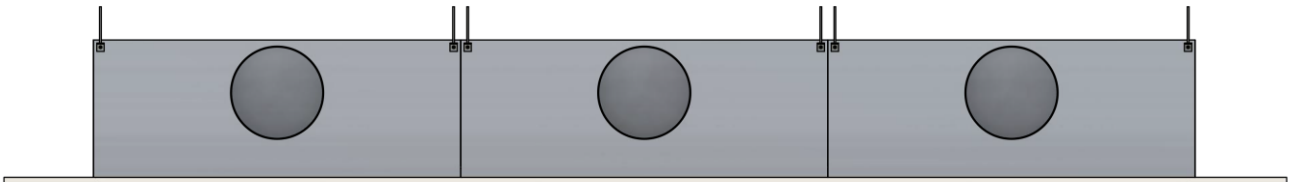
### Variantes constructives



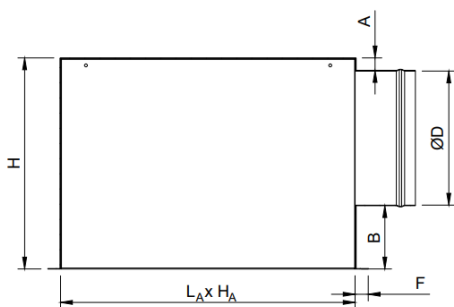
A – Modèle plénum pour grilles/diffuseurs rectangulaires ou carrées  
 B – Modèle plénum pour grilles/diffuseurs circulaires  
 C – Modèle plénum pour diffuseurs linéaires

$L_A \times H_A$ ,  $\varnothing R$ ,  $\square Q$ ,  $W_1$ ,  $W_2$  – selon les dimensions de la grille ou du diffuseur  
 A,  $H_1$ ,  $\varnothing D$  – selon la demande  
 B – en fonction de la profondeur de la grille/du diffuseur et de la demande

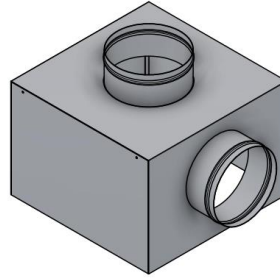
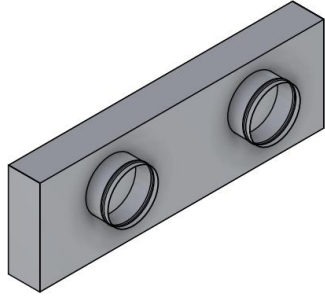
Dans le cas des diffuseurs linéaires de grande longueur, le plénum - Modèle C - est livré en sections



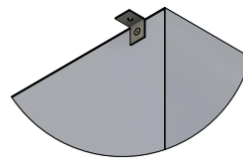
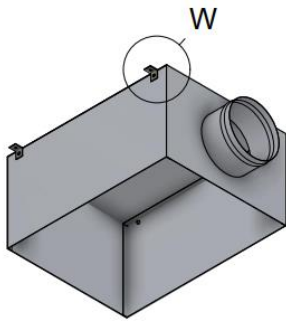
Le modèle de plénum A peut être conçu, sur demande, avec une bride d'assise. La dimension de la bride (F) est faite selon la demande ex. 10, 15, 20 mm.



Sur demande, les plénums peuvent être réalisés avec 1, 2, 3 ou plus raccords (piquages) pour le raccordement à la tuyauterie.

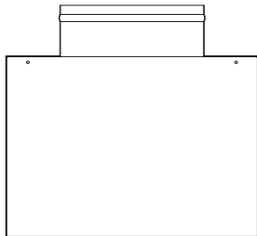


Les plénums sont équipés, en standard, d'œillet de suspension.

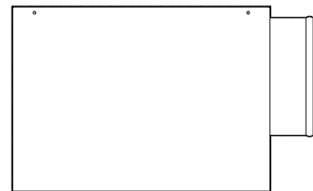


W - Œillet de suspension

### Connexion verticale ou horizontale



Raccordement vertical (sortie opposée)

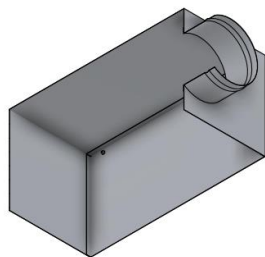


Raccordement horizontal (latéral)

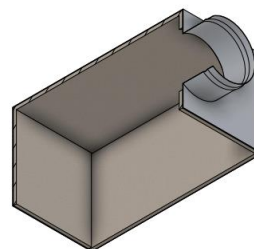
### Plénums non isolés et isolés

Le matériau utilisé pour isoler les plénums est en caoutchouc élastomère d'une épaisseur de 6 mm.

L'isolation est positionnée, en standard, à l'intérieur du plénum. Sur demande, il peut être positionné à l'extérieur.



AN - Adaptateur non isolé



AIZ - Adaptateur isolé

## Matériaux

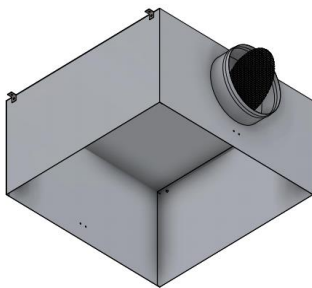
Le produit est fabriqué en tôle d'acier galvanisé avec revêtement en zinc Z-140 g/m<sup>2</sup>.

L'épaisseur de la tôle est de 0,6 mm (standard) et peut varier selon la demande ou les dimensions du plénum entre 0,6 et 1 mm.

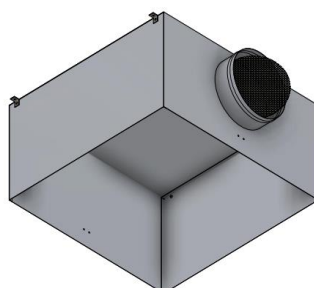
L'isolation de l'adaptateur AIZ est obtenue en appliquant un caoutchouc élastomère d'une épaisseur de 6 mm.

## Accessoires

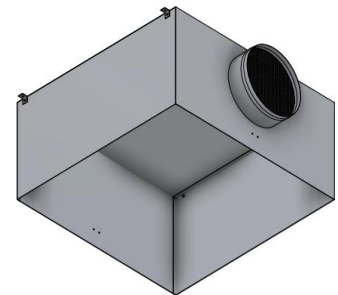
### Clapet perforé



Position 0°



Position 45°



Position 90°

Le clapet perforé est monté sur la piquage de l'adaptateur et a pour rôle d'équilibrer le débit d'air.

### Clapet réglage



RD-G – actionnement manuel

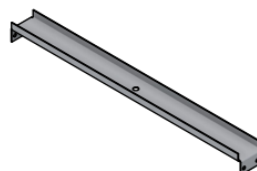


RD-S – actionnement à servomoteur

Le clapet de réglage avec actionnement manuel ou électrique (avec servomoteur) peut être monté sur le raccordement du plénum.

### Bracket (système “U”)

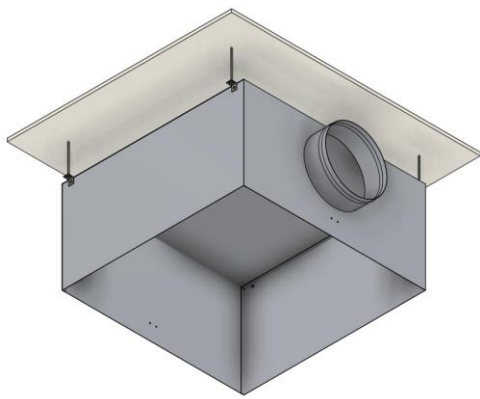
Le bracket est utilisé pour le montage/fixation du diffuseur de plénum.



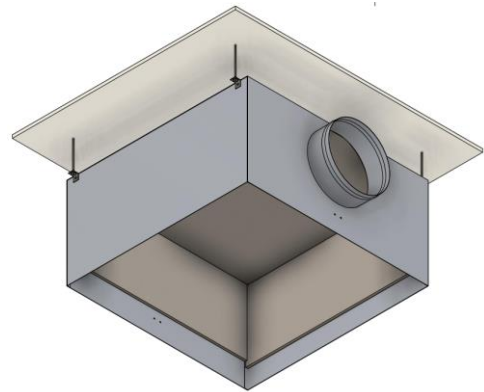
## Installation

La fixation du plénum au plafond se fait à l'aide des éléments de suspension (œillets).

### Suspendu au plafond

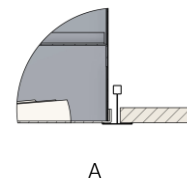
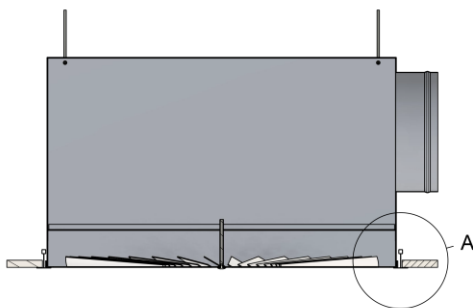


AN



AIZ

Ex. Montage du plénum avec diffuseur ST dans un plafond à caissons



A

## Code commande

Exemple de passation d'une commande

| Type                                  | Dimensions | Raccord | Accessoires |
|---------------------------------------|------------|---------|-------------|
| AIZ                                   |            |         |             |
| AN                                    |            |         |             |
| Sur demande                           |            |         |             |
| 1 (nombre de sorties) x Ø...          |            |         |             |
| Clapet perforé                        |            |         |             |
| RD-G -Clapet réglage manuel           |            |         |             |
| RD-S -Clapet réglage pour servomoteur |            |         |             |
| Bracket                               |            |         |             |