

Air through perfection

Difuzor liniar

**LINES**



**ACP**  
Arhitecturale

[www.acp.ro](http://www.acp.ro)

## Difuzor liniar LINES



### Descriere

LINES este un difuzor arhitectural cu duze liniare pivotante, utilizat pentru introducerea aerului. Produsul reprezintă o soluție de ventilație ideală pentru spații generoase fiind proiectat cu caracteristici esențiale atât din punct de vedere estetic, cât și funcțional. Fluxul de aer este direcționat pe o distanță mare către zonele dorite.

### Specificații tehnice

#### Caracteristici

Difuzorul LINES se poate echipa, la cerere, cu tablă perforată montată pe racordul difuzorului (LINES-P). Tabla perforată este vopsită în RAL9005 și are orificii circulare cu diametrul 5 mm. LINES este disponibil cu lățimea fantei de 20 sau 35 mm. Duzele au o mișcare de pivotare în intervalul  $\pm 30^\circ$  ceea ce facilitează orientarea jetului de aer în direcția dorită. Designul duzelor permite introducerea jetului de aer cu lungime mare. Limite dimensionale, lungime difuzor: minim 0.25m și maxim 1.25m. Lungimea duzei liniare este 250 mm. Produsul se livrează cu următoarele elemente: traversă montaj (bracket), șurub fixare și garnitură de etanșare. Numărul de sisteme montaj este în funcție de lungimea produsului.

## Materiale

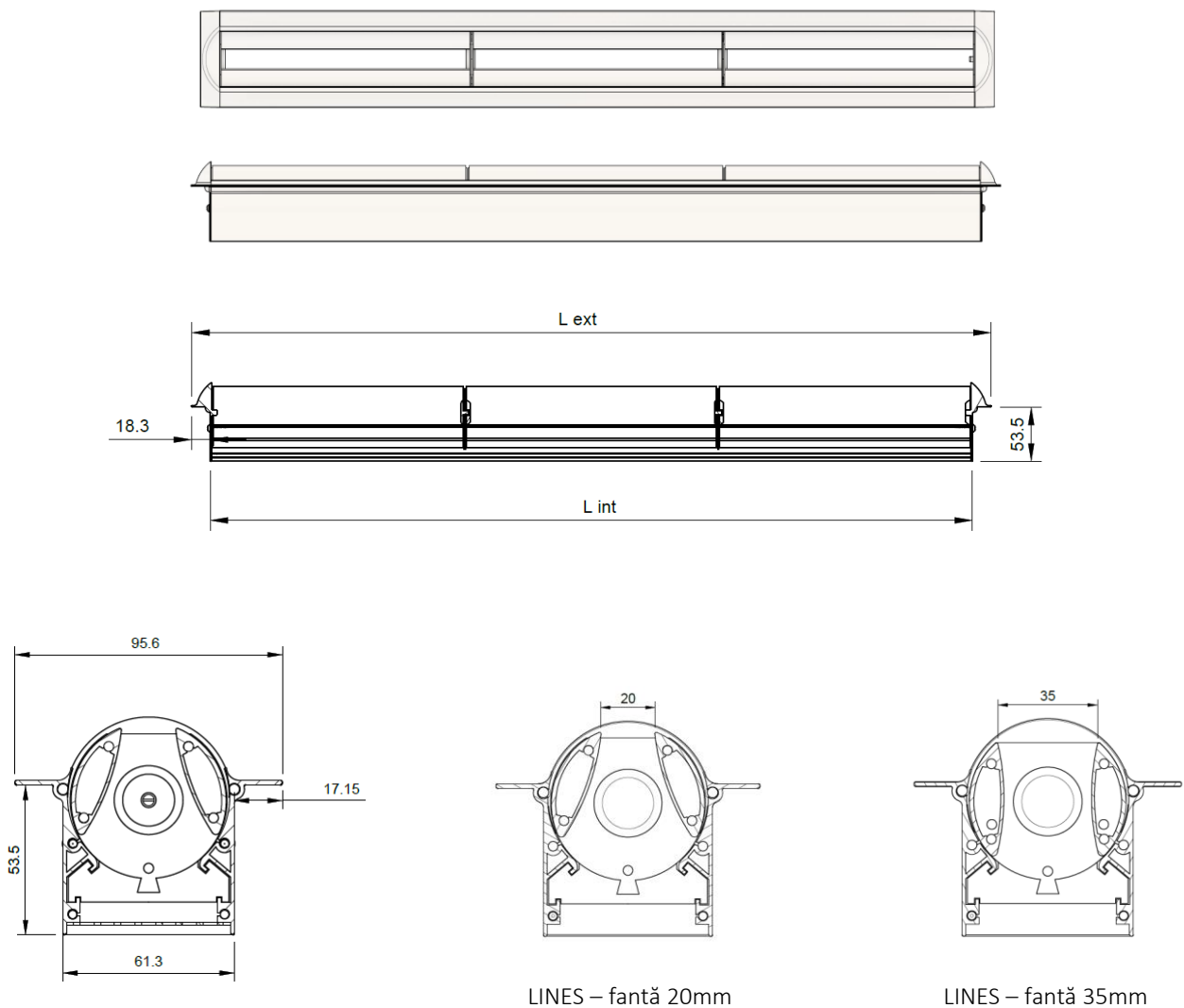
LINES este realizat din aluminiu extrudat vopsit în câmp electrostatic în RAL 9016 alb lucios.

La cerere difuzorul LINES poate fi livrat în orice alta nuanța din paletarul RAL.

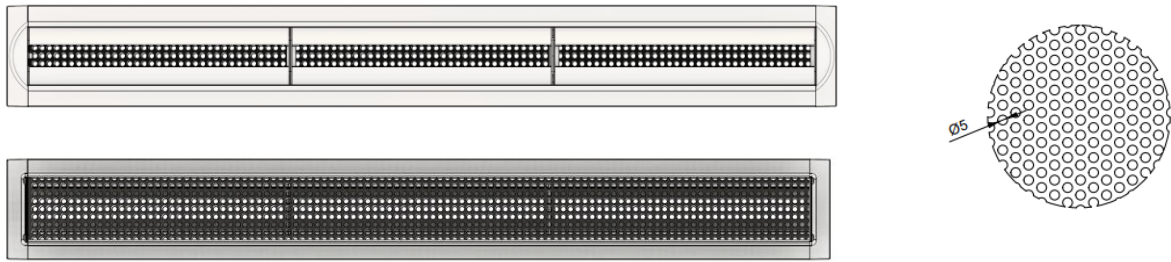
Tabla perforată montată pe LINES-P este confectionată din tablă zincată cu orificii circulare D5 mm și este vopsită în câmp electrostatic în RAL9005.

## Schiță tehnică

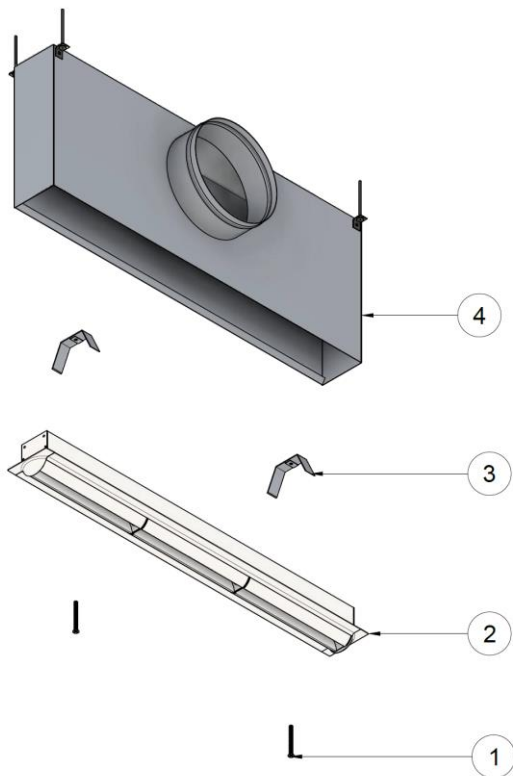
### LINES



LINES-P

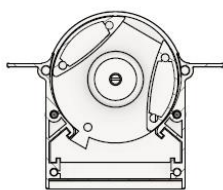


Specificații produs

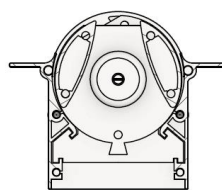


- 1- Șurub fixare
- 2- Difuzor LINES
- 3- Bracket (sistem de tip "U")
- 4- Plenum (opțional)

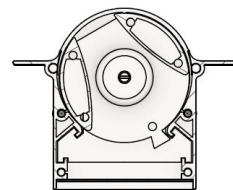
Direcționarea jetului de aer



Jos  
(maxim 30°)



Centru



Sus  
(maxim 30°)

## Accesorii

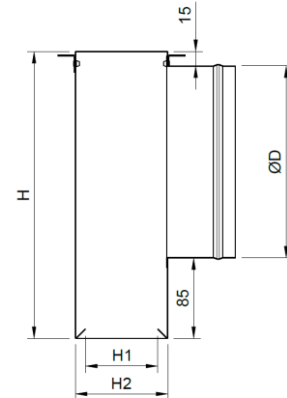
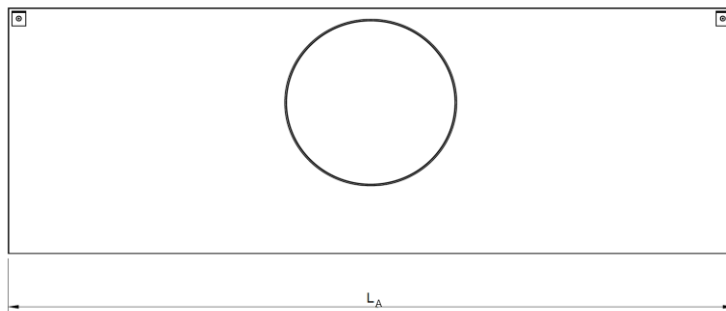
Difuzorul poate fi livrat cu plenum de racordare la tubulatura circulară, cu conectare orizontală.

Racordul plenumului este prevăzut cu canelură pentru fixarea facilă a tubulaturii.

Plenumul se livrează izolat sau neizolat.

La cerere plenumul poate fi dotat cu clapetă perforată.

### Adaptor (plenum)



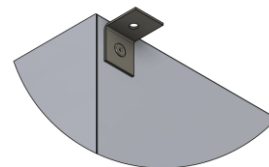
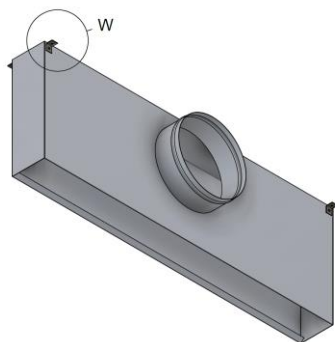
$$L_A = L_{LINES} + 10$$

$$H1 = H \text{ int } LINES + 2$$

$$H2 = H1 + 16$$

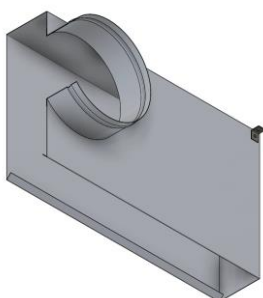
H funcție de  $\varnothing D$

Adaptorul este confecționat din tablă zincată Z140 și dotat cu urechi pentru suspendare.

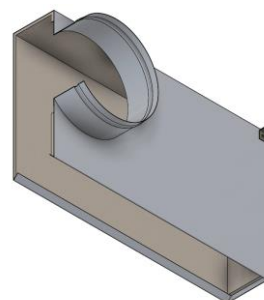


W - Ureche suspendare

La cerere, plenumul se poate izola cu cauciuc elastomeric cu grosimea de 6 mm.

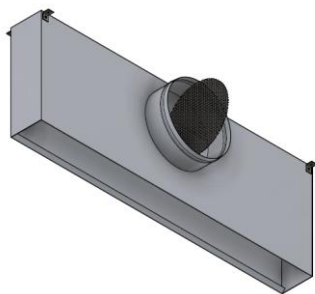


AN - Adaptor neizolat

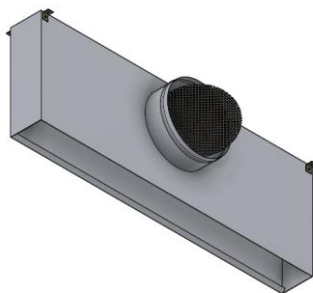


AIZ - Adaptor izolat

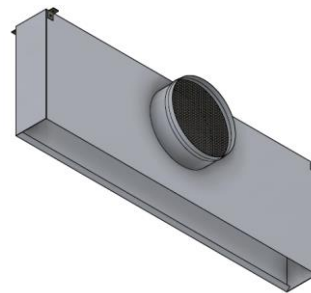
## Clapetă perforată



Poziție 0°



Poziție 45°



Poziție 90°

Clapeta se montează pe ștuțul adaptorului și are rolul de a echilibra debitul de aer.

## Parametrii funcționali

Dimensiune fantă [mm]	Debit [m³/h]	NR [dB(A)]	$\Delta Pt$ [Pa]	CU EFECT PLAFON			FARA EFECT PLAFON		
				$X_{0,5}$ [m]	$X_{0,75}$ [m]	$X_{1,0}$ [m]	$X_{0,5}$ [m]	$X_{0,75}$ [m]	$X_{1,0}$ [m]
20	352	25	17,7	12,54	5,58	3,14	6,27	2,79	1,57
	418	30	25,0	17,65	7,86	4,43	8,84	3,93	2,21
	493	35	34,7	>20	10,94	6,16	12,29	5,47	3,08
	579	40	47,9	>20	15,09	8,49	16,90	7,54	4,25
35	536	25	13,6	16,59	7,39	4,16	8,31	3,69	2,08
	637	30	19,3	>20	10,44	5,88	11,73	5,22	2,94
	752	35	26,9	>20	14,54	8,19	16,35	7,27	4,09
	885	40	37,2	>20	>20	11,34	>20	10,07	5,67

Notă: Debiturile de mai sus sunt date pentru un difuzor cu lungimea de un metru liniar.

### Legendă

NR [dB(A)] – Nivelul de zgomot fără atenuarea camerei

$\Delta Pt$  [Pa] – Pierderea de presiune

$X_{0,5}$  [m] – Lungimea jetului de aer la viteza 0,5 m/s

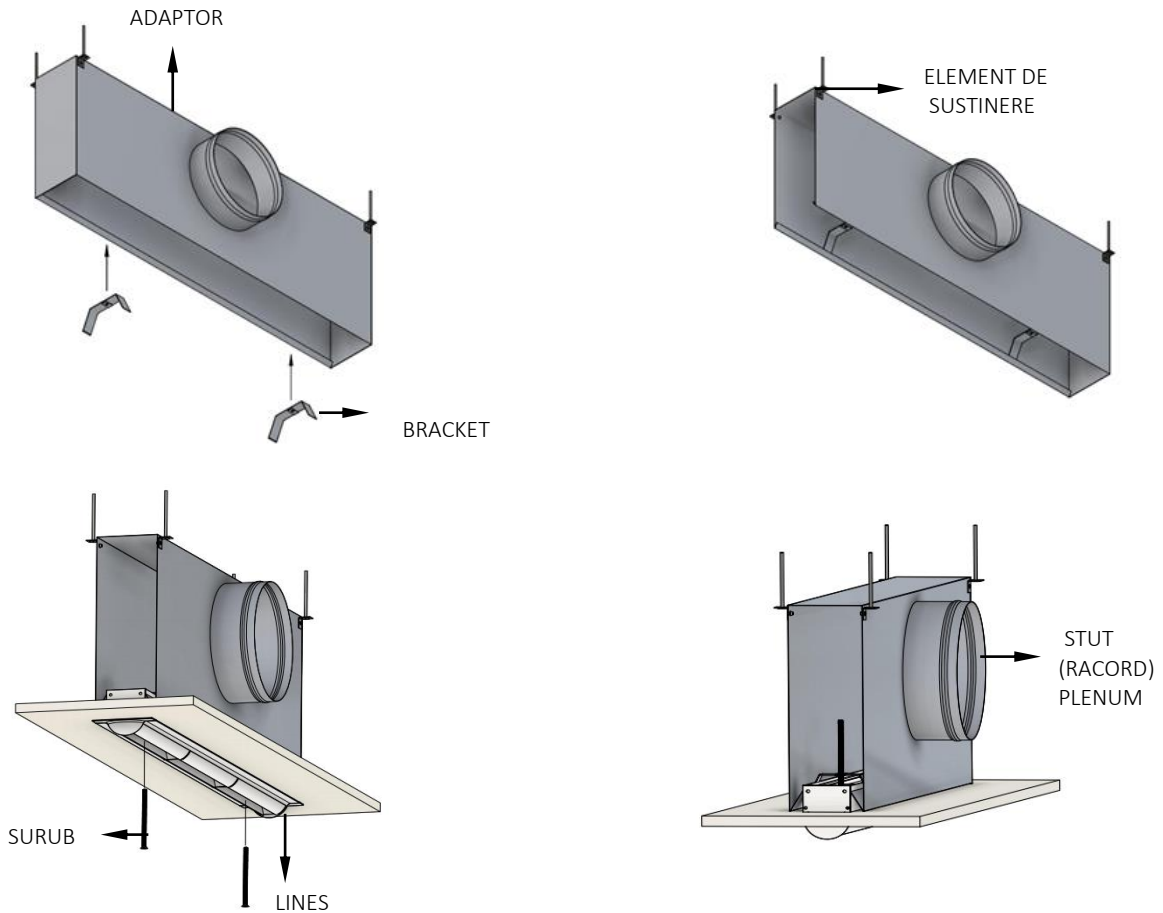
$X_{0,75}$  [m] – Lungimea jetului de aer la viteza 0,75 m/s

$X_{1,0}$  [m] – Lungimea jetului de aer la viteza 1,0 m/s

## Instalare

Difuzorul se montează în plafon fals continuu. Fixarea difuzorului de plenum se realizează prin intermediul sistemelor de montaj tip "U" (bracket), poziționate în interiorul plenumului și a șuruburilor.

### Montaj în plafon fals continuu



## Cod comandă

Exemplu lansare comandă

Model	Lungime	Fanta	Accesorii	Finisaj
LINES				
LINES -P				
	250...1250 mm			
	20, 35 mm			
AIZ - Adaptor izolat				
AN - Adaptor neizolat				
Clapeta perforata (plenum)				
RAL 9016				
RAL ... - Alte culori RAL la cerere				