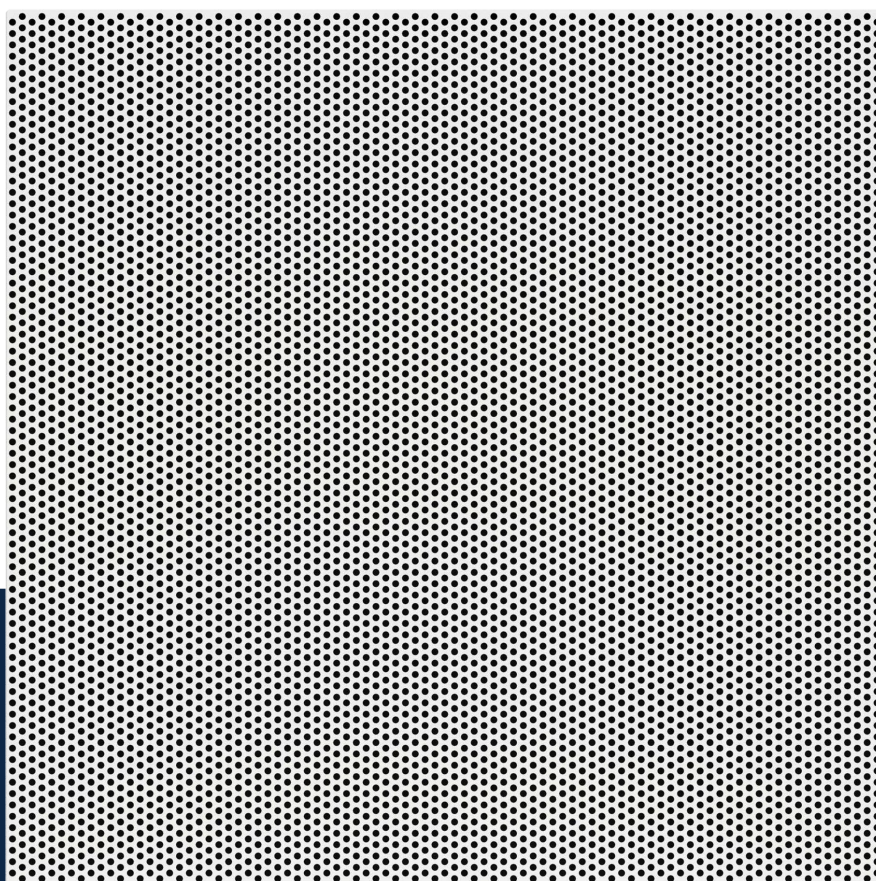


Air through perfection

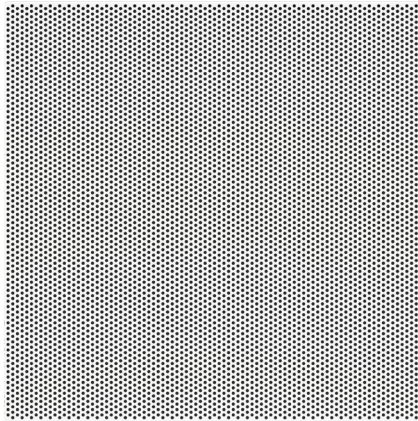
Grilă perforată

PF



ACP
Grile

Grila perforata PF



Descriere

Grila perforată cu orificii circulare este utilizată pentru introducerea sau evacuarea aerului.

Difuzorul este utilizat pentru montaj în plafon fals casetat cu dimensiunile 600x600 mm.

Este recomandat pentru instalații cu debit de aer constant sau variabil.

Specificații tehnice

Caracteristici

Dimensiunile exterioare ale difuzorului sunt 595x595 mm.

Perforațiile circulare au diametrul 5 mm.

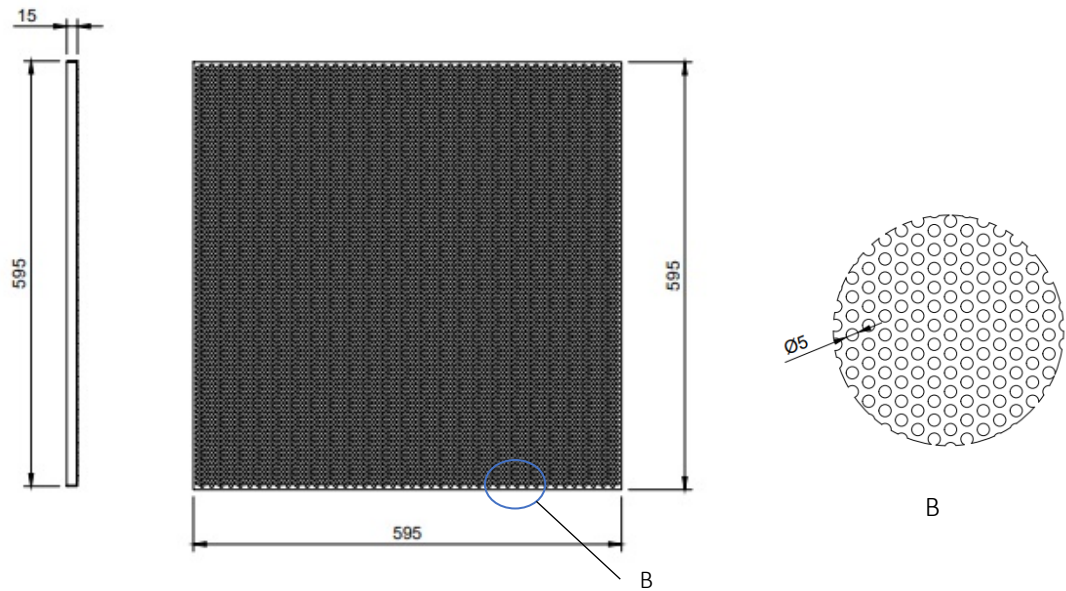
Grila se conectează la tubulatură prin intermediul adaptorului.

Materiale

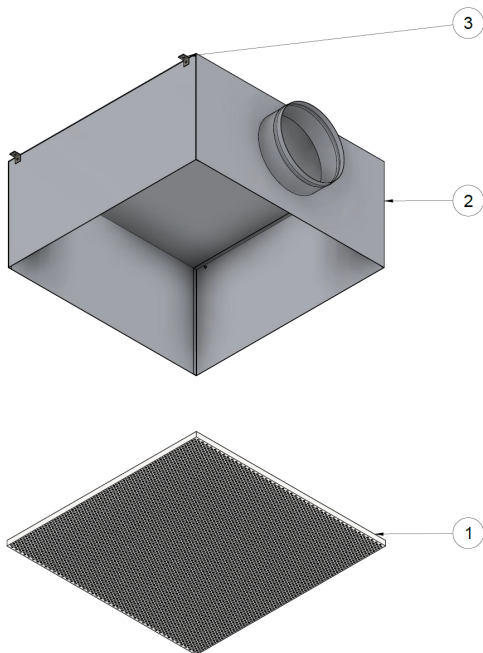
Grila este confecționată din tablă de oțel zincat și este vopsită în câmp electrostatic RAL 9016 alb lucios.

La cerere sunt disponibile și alte nuanțe din paletarul RAL.

Schiță tehnică



Specificații produs



- 1- Grila perforată PF
- 2- Plenum (opțional)
- 3- Element suspendare (ureche)

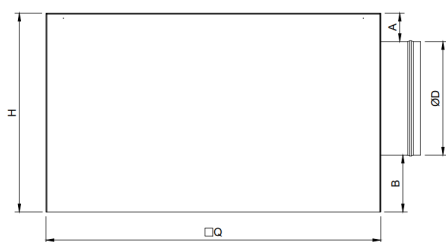
Accesorii

Grila poate fi livrată cu plenum de racordare la tubulatura circulară, cu conectare orizontală sau verticală. Plenumul este prevăzut cu elemente suspendare (urechi) și canelură pe racordul de conectare, pentru fixarea facilă a tubulaturii.

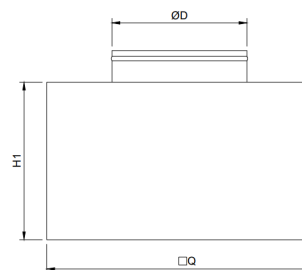
Opțional pe racordul plenumului se poate monta o clapetă perforată pentru echilibrarea debitului de aer.

Adaptor (plenum)

Conectare orizontală
(ieșire laterală)

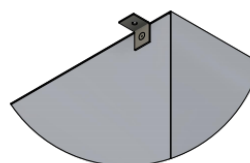
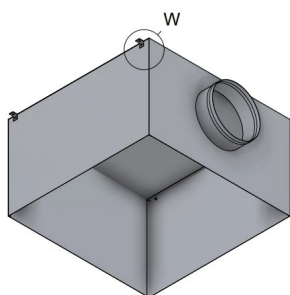


Conectare verticală
(ieșire opusă)



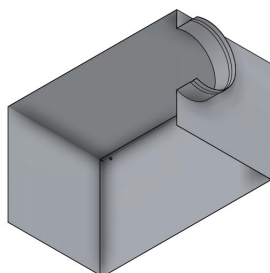
□Q: 590 x 590 mm – pentru montaj în tavan casetat
A, B, H1 – la cerere
H – în funcție de ØD, A și B

Adaptorul este confecționat din tablă zincată Z140 și este dotat cu 4 urechi suspendare.

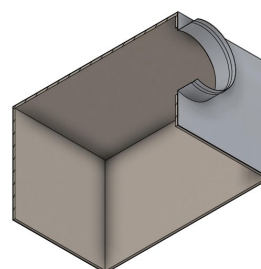


W - Ureche suspendare

La cerere, plenumul se poate izola cu cauciuc elastomeric cu grosimea de 6 mm.

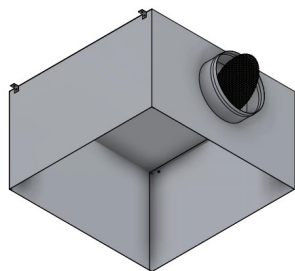


AN - Adaptor neizolat

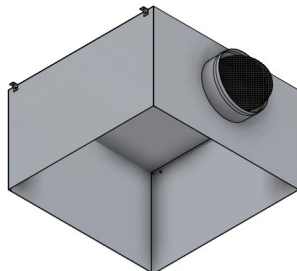


AIZ - Adaptor izolat

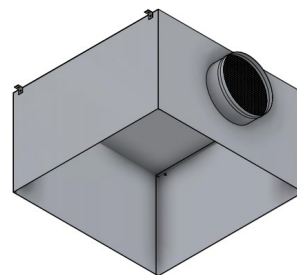
Clapetă perforată



Poziție 0°



Poziție 45°



Poziție 90°

Clapeta se montează pe ștuțul adaptorului și are rolul de a echilibra debitul de aer.

Parametri funcționali

Introducere

Debit [m ³ /h]	LxH	595x595
	Ak [m ²]	0,150
700	Veff [m/s]	1,3
	X [m]	1,8
	NR [dB(A)]	27,0
	ΔPt [Pa]	7,0
1000	Veff[m/s]	1,9
	X [m]	2,6
	NR [dB(A)]	39,0
	ΔPt [Pa]	15,0
1600	Veff [m/s]	3,0
	X [m]	3,1
	NR [dB(A)]	54,0
	ΔPt [Pa]	36,0

Aspirație

Debit [m ³ /h]	LxH	595x595
	Ak [m ²]	0,150
700	Veff [m/s]	1,30
	NR [dB(A)]	14
	ΔPt [Pa]	23
1000	Veff [m/s]	1,9
	NR [dB(A)]	20,0
	ΔPt [Pa]	33,0
1600	Veff [m/s]	3,0
	NR [dB(A)]	36,0
	ΔPt [Pa]	85,0

Legendă

Ak [m²] - Suprafața liberă

Veff [m/s] - Viteza efectivă a aerului în grilă

NR [dB(A)] - Nivelul de zgomot fără atenuarea camerei

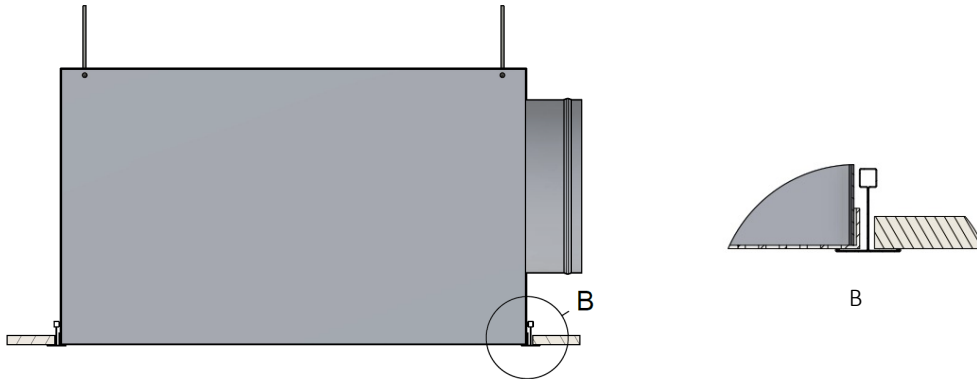
X [m] - Lungimea jetului de aer la viteza 0,2m/s

ΔPt [Pa] - Pierderea de presiune

Instalare

Difuzorul este recomandat pentru montaj în plafon fals casetat 600 x 600 mm.

Montaj în plafon fals casetat



Cod comandă

Exemplu lansare comandă

Model	Dimensiune	Accesorii	Finisaj
PF			
	595 x 595 mm		
AIZ	Adaptor izolat		
AN	Adaptor neizolat		
	Clapeta perforata (plenum)		
RAL9016			
RAL..	- Alte culori la cerere		