

Air through perfection

# Grilă acces **EGD-45**



**ACP**  
Grile acces

## Grilă acces EGD-45



### Descriere

EGD-45 este o grilă de aspirație cu ușă de acces și parte centrală tip fagure cu înclinație la 45°.

Grila permite evacuarea unui debit mare de aer cu o pierdere minimă de presiune.

Se poate aplica pe perete sau tavan fals.

### Specificații tehnice

#### Caracteristici

Partea centrală este de tip carioaj cu dimensiunea ochiurilor 12.5 x 12.5 mm cu înclinație 45°.

Sistemul de deschidere este de tip click (deschidere/închidere prin apăsare) ceea ce facilitează accesul.

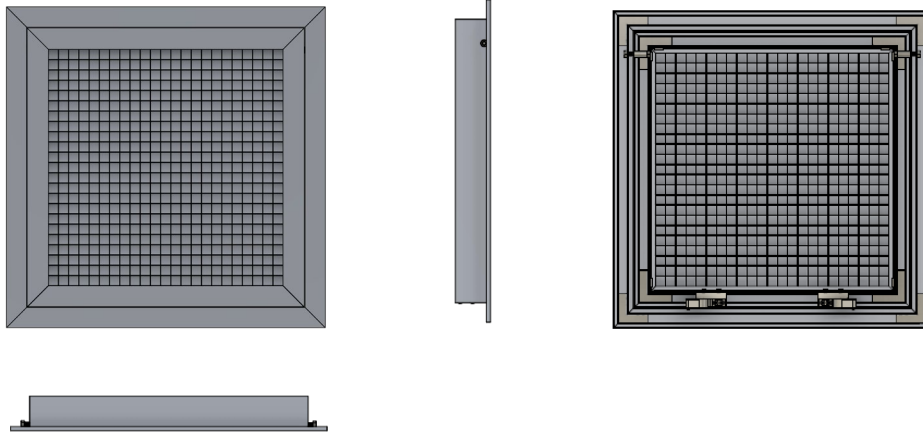
Grila se execută standard fără găuri montaj. Opțional se pot solicita găuri montaj pe rama vizibila a grilei.

## Materiale

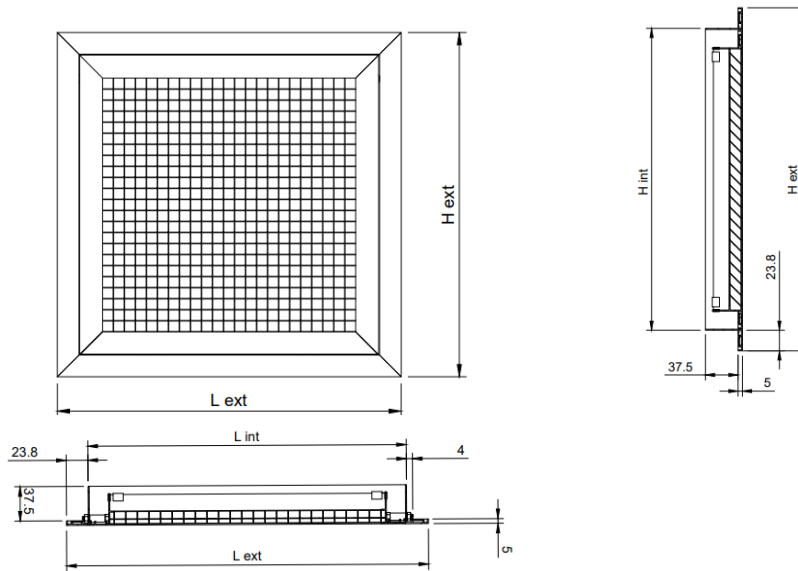
Grila este confecționată din aluminiu extrudat vopsit în câmp electrostatic în RAL 9016 alb lucios.

La cerere grila se poate vopsi în alte nuanțe din paletarul RAL.

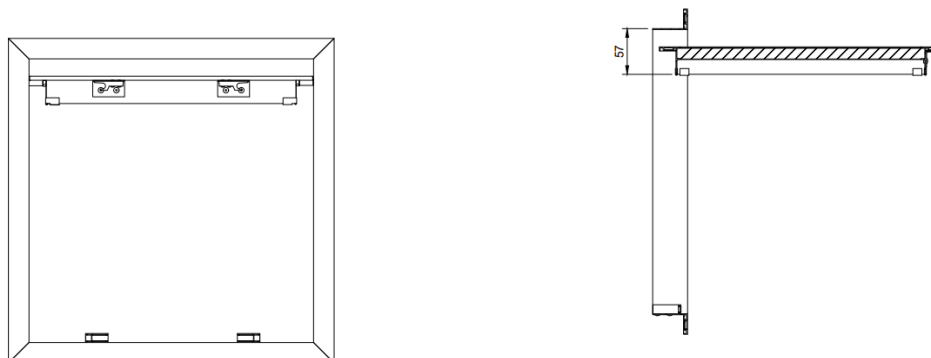
## Schiță tehnică



## Grila în poziție închisă



## Grila în poziție deschisă

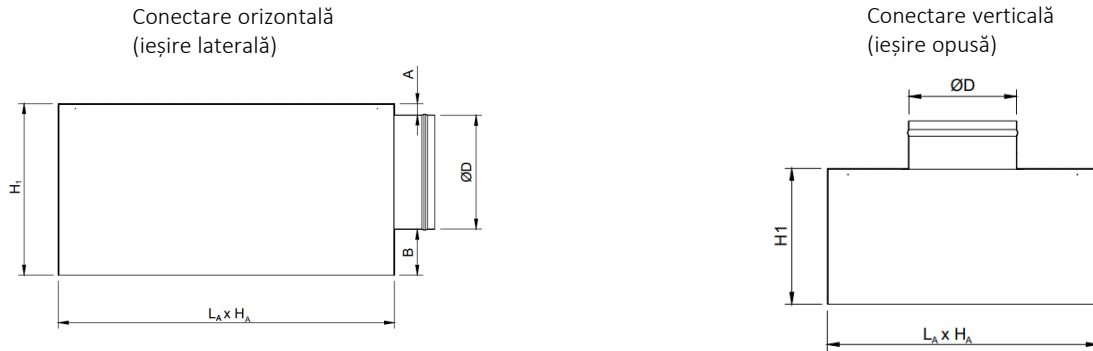


## Accesorii

Grila se poate echipa cu plenum (adaptor) sau filtru de aer G4.

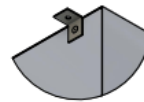
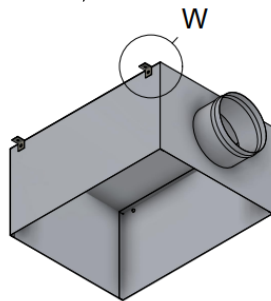
### Adaptor (plenum)

Plenumul de racordare la tubulatura circulară poate fi cu conectare orizontală sau verticală. Acesta este prevăzut cu elemente de suspendare (urechi) și canelură pe racordul de conectare, pentru fixarea facilă a tubulaturii.



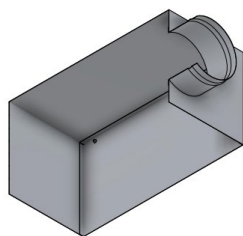
$L_A \times H_A = \text{Lint} \times \text{Hint grilă} + 5 \text{ mm}$   
 $A, B, H_1$  – în funcție de cerere și  $\varnothing D$

Adaptorul este confecționat din tablă zincată Z140 și este dotat cu urechi pentru suspendare.

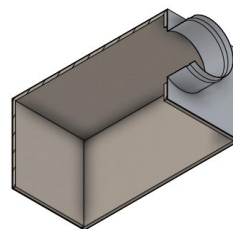


W - Ureche suspendare

Plenumul este disponibil în două variante, neizolat sau izolat cu cauciuc elastomeric cu grosimea de 6 mm.



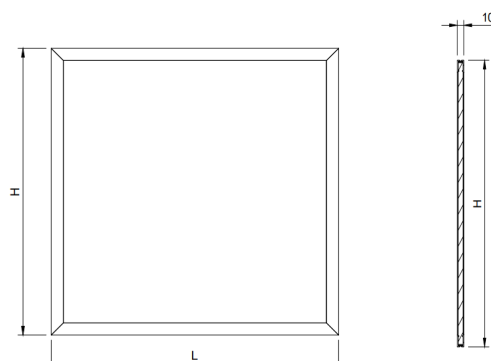
AN - Adaptor neizolat



AIZ - Adaptor izolat

### Filtru de aer G4 cu ramă (F-R)

Filtru de aer G4 cu ramă din aluminiu este utilizat pentru filtrarea aerului și se montează pe racordul grilei.



## Parametri funcționali

Debit (m <sup>3</sup> /h)	LxH Ak [m <sup>2</sup> ]	250x150	350x200	450x250	500x250	550x350	550x400	600x500	650x650	1000x700
		0.0101	0.0276	0.0532	0.0618	0.1083	0.1321	0.1786	0.2774	0.4760
100	Veff	2.8	1.0	0.5						
	NR [dB(A)]	24.0	12.5	6.5						
	ΔPt [pa]	13.8	2.6	1.4						
200	Veff	5.5	2.0	1.0	0.9	0.5				
	NR [dB(A)]	38.0	20.0	13.5	10.5	5.5				
	ΔPt [pa]	53.0	8.5	2.7	2.4	1.4				
300	Veff		3.0	1.6	1.3	0.8	0.6			
	NR [dB(A)]		25.5	17.0	14.0	9.0	6.0			
	ΔPt [pa]		17.0	6.2	3.8	2.1	1.6			
400	Veff		4.0	2.1	1.8	1.0	0.8	0.6		
	NR [dB(A)]		31.0	19.0	18.0	10.0	9.0	5.0		
	ΔPt [pa]		28.5	9.0	6.1	2.8	2.2	1.6		
500	Veff		5.0	2.6	2.2	1.3	1.1	0.8		
	NR [dB(A)]		37.0	24.0	22.0	13.0	12.0	8.0		
	ΔPt [pa]		43.0	13.0	9.2	3.5	2.8	2.0		
600	Veff		6.0	3.1	2.7	1.5	1.3	0.9	0.6	
	NR [dB(A)]		41.0	27.0	25.0	18.0	13.0	10.0	6.0	
	ΔPt [pa]		62.5	18.0	13.5	5.0	3.6	2.4	1.7	
700	Veff			3.7	3.1	1.8	1.5	1.1	0.7	
	NR [dB(A)]			30.0	28.0	19.0	15.0	12.0	8.0	
	ΔPt [pa]			23.0	17.0	6.4	5.5	3.1	2.3	
800	Veff			4.2	3.6	2.1	1.7	1.2	0.8	
	NR [dB(A)]			34.0	32.0	21.0	16.0	13.0	10.0	
	ΔPt [pa]			31.0	22.5	8.5	6.1	3.7	2.5	
900	Veff			4.7	4.0	2.3	1.9	1.4	0.9	0.5
	NR [dB(A)]			36.0	33.0	23.0	18.0	14.0	11.0	5.0
	ΔPt [pa]			38.0	29.0	10.0	7.3	4.9	2.7	2.0
1000	Veff				4.5	2.6	2.1	1.6	1.0	0.6
	NR [dB(A)]				35.0	24.0	20.0	18.0	14.0	8.0
	ΔPt [pa]				36.0	12.5	9.5	5.6	3.5	2.5
1500	Veff				6.7	3.8	3.2	2.3	1.5	0.9
	NR [dB(A)]				46.0	32.0	28.0	23.0	19.0	13.0
	ΔPt [pa]				75.0	26.0	18.0	9.8	5.8	3.2
2000	Veff					5.1	4.2	3.1	2.0	1.2
	NR [dB(A)]					37.0	33.0	28.0	21.0	18.0
	ΔPt [pa]					44.0	30.5	18.5	9.0	4.3
3000	Veff					7.7	6.3	4.7	3.0	1.8
	NR [dB(A)]					49.5	44.0	33.0	27.0	20.0
	ΔPt [pa]					76.5	69.0	36.0	15.7	6.8
4000	Veff							6.2	4.0	2.3
	NR [dB(A)]							44.0	31.0	22.0
	ΔPt [pa]							66.0	26.5	10.5
5000	Veff								5.0	2.9
	NR [dB(A)]								35.0	25.0
	ΔPt [pa]								41.0	15.5
6000	Veff								6.0	3.5
	NR [dB(A)]								41.0	30.0
	ΔPt [pa]								62.5	22.5
7000	Veff								7.0	4.1
	NR [dB(A)]								57.0	31.0
	ΔPt [pa]								81.0	28.0
8000	Veff									4.7
	NR [dB(A)]									36.0
	ΔPt [pa]									37.5
9000	Veff									5.3
	NR [dB(A)]									38.0
	ΔPt [pa]									48.0

### Legendă

Ak [m<sup>2</sup>] – Suprafața liberă

Veff [m/s] - Viteza aerului în grilă

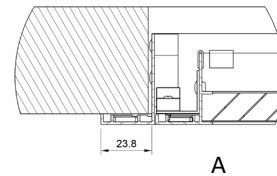
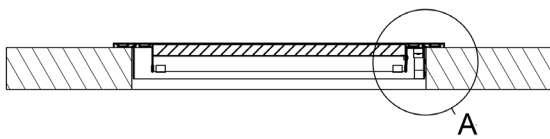
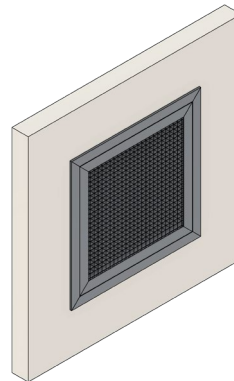
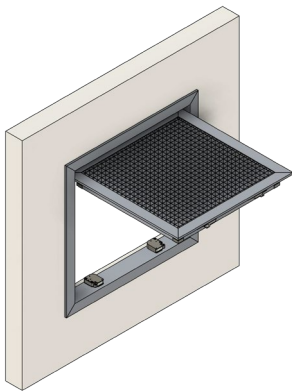
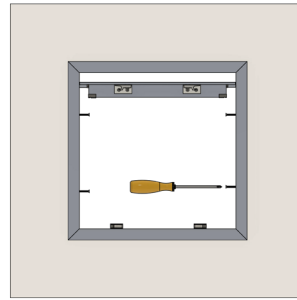
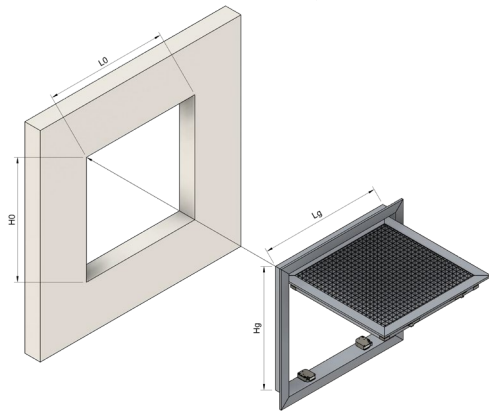
NR [dB(A)] - Nivelul de zgomot fără atenuarea camerei

ΔPt [Pa] - Pierderea de presiune

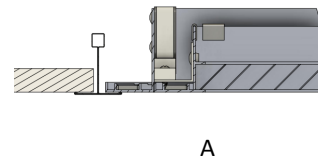
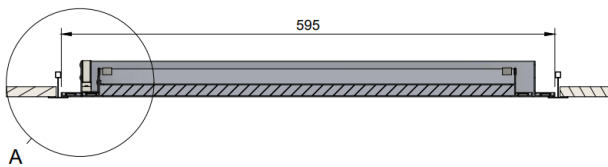
## Instalare

Grila se poate monta pe perete sau în plafon/tavan fals (continuu sau casetat)

Montaj în perete sau tavan fals continuu



Montaj în tavan fals casetat



## Cod comandă

Exemplu lansare comandă

Model	Accesorii	Finisaj
EGD-45		
F-R - Filtru de aer G4		
AN - Adaptor neizolat		
AIZ - Adaptor izolat		
RAL9016		
RAL.. - Alte culori la cerere		