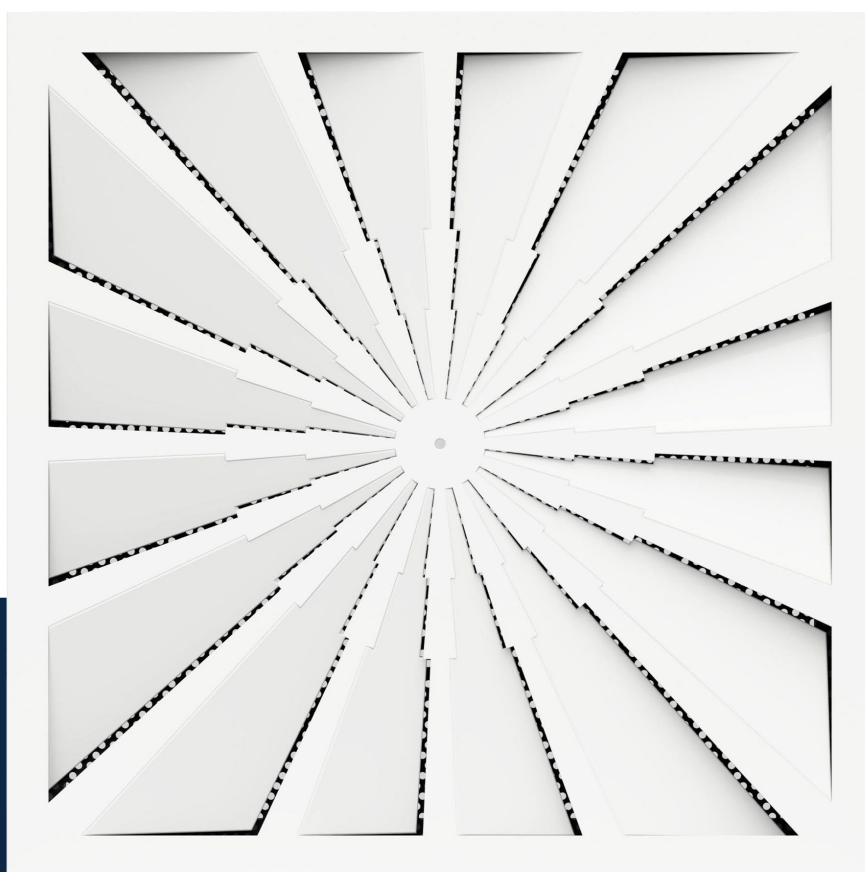


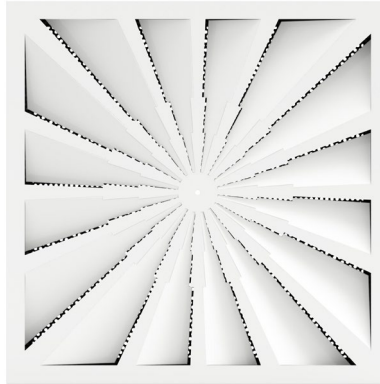
Air through perfection

Difuzor arhitectural **CRACK**



ACP
Arhitecturale

Difuzor arhitectural CRACK



Descriere

CRACK este un difuzor arhitectural, pătrat, cu jet de aer turbionar, utilizat pentru introducerea sau evacuarea aerului.

Difuzorul este recomandat pentru instalații cu debit de aer constant sau variabil.

CRACK se utilizează în spații cu înălțimea < 4.2 m.

Designul produsului determina un nivel ridicat al ratei de inducție.

Specificații tehnice

Caracteristici

Placa frontală are dimensiunile exterioare 595x595 mm.

Lamelele difuzorului sunt fixe, și dispuse radial la nivelul plăcii frontale.

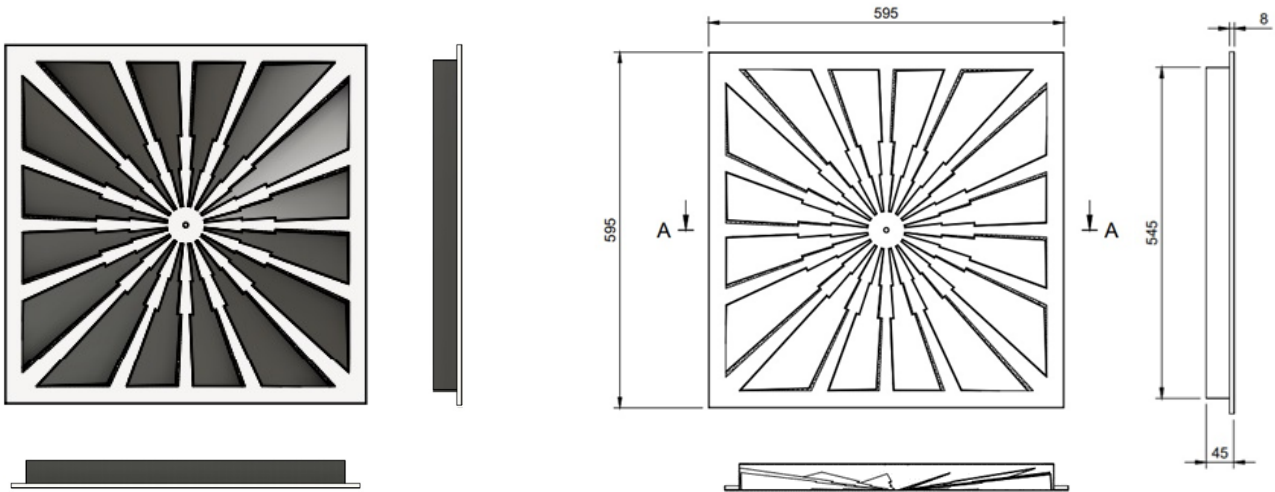
Pentru un aspect uniform al incintelor, difuzorul CRACK se poate utiliza și pentru evacuarea aerului.

Produsul se livrează cu următoarele elemente: traversă montaj (bracket), șurub fixare, capac mascare pentru șurub și garnitură de etanșare.

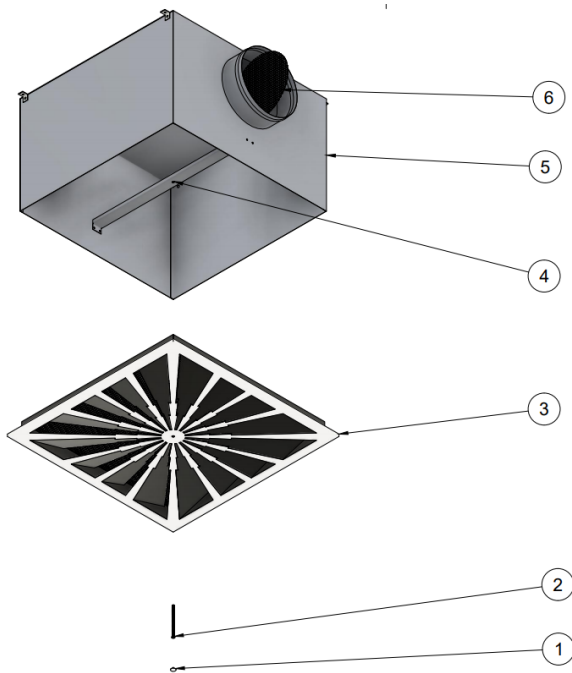
Material

Difuzorul este confecționat din tablă de oțel zincat și este vopsit în câmp electrostatic. Placa frontală este vopsită în RAL 9016 alb lucios, iar racordul pătrat, de conectare, este realizat din tablă perforată vopsită în negru RAL 9005.

Schiță tehnică



Specificații produs



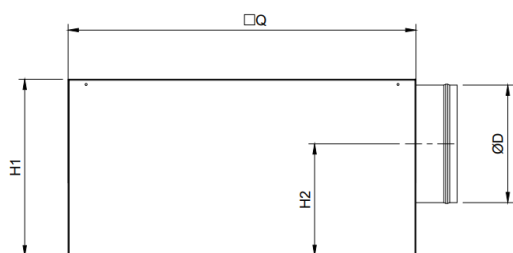
- 1- Capac mascare
- 2- Șurub fixare
- 3- Difuzor CRACK
- 4- Bracket (traversă montaj)
- 5- Plenum (opțional)
- 6- Clapetă perforată (opțional)

Accesorii

Difuzorul poate fi livrat cu plenum de racordare la tubulatura circulară, cu conexiune orizontală. Plenumul este prevăzut cu elemente suspendare (urechi) și canelură pe racordul de conectare, pentru fixarea facilă a tubulaturii.

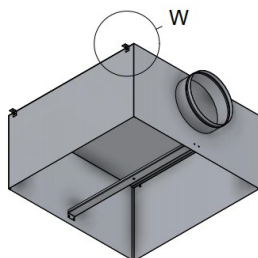
Opțional pe racordul plenumului se poate monta o clapetă perforată pentru echilibrarea debitului de aer.

Adaptor (plenum)



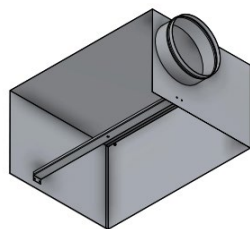
ØD	□Q	H1	H2
mm	mm	mm	mm
250	555	340	200
315	555	410	237.5

Adaptorul este confecționat din tablă zincată Z140 și este echipat cu 4 urechi pentru suspendare.

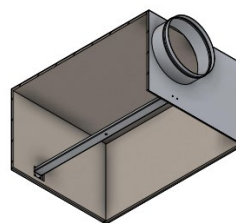


W - Ureche suspendare

La cerere, plenumul se poate izola cu cauciuc elastomeric cu grosimea de 6 mm.

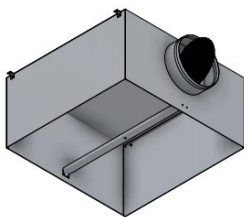


AN - Adaptor neizolat

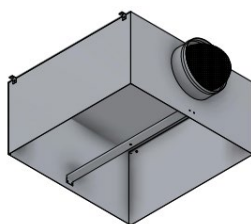


AIZ - Adaptor izolat

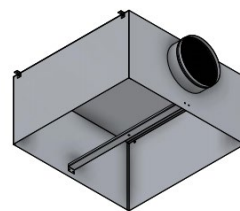
Clapetă perforată



Poziție 0°



Poziție 45°



Poziție 90°

Clapeta se montează pe ștuțul adaptorului și are rolul de a echilibra debitul de aer.

Parametri funcționali

Dimensiune [mm]	Ak = 0,0447 m ²		Poziția lamelei clapetei					
			0°		45°		90°	
	D [mm]	Debit [m ³ /h]	ΔPt [Pa]	NR [dB(A)]	ΔPt [Pa]	NR [dB(A)]	ΔPt [Pa]	NR [dB(A)]
595x595	250	184	2	<15	3	<15	6	<15
		522	14	26	22	30	46	38
		846	38	39	57	44	122	51
		1188	75	50	113	56	240	62
595x595	315	184	1	<15	1	<15	3	<15
		575	10	26	14	28	28	31
		936	25	39	37	42	74	45
		1314	50	50	73	52	145	56

Legendă

Ak [m²] – Suprafața liberă

D [mm] – Diametrul racordului plenumului

NR [dB(A)] - Nivelul de zgomot fără atenuarea camerei

ΔPt [Pa] - Pierdere de presiune

Notă

Poziție lamelă 0° - clapetă deschisă

Poziție lamelă 45° - clapetă înclinată

Poziție lamelă 90° - clapetă închisă

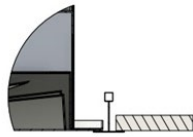
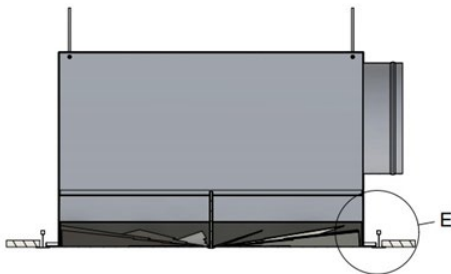
Valorile sunt furnizate pentru un difuzor prevăzut cu plenum, conectare orizontală (laterală) la tubulatură

Instalare

Difuzorul se poate monta în plafon fals casetat 600 x 600 mm, tavan continuu sau suspendat.

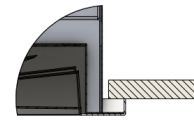
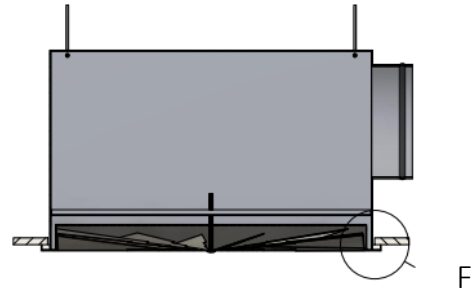
Fixarea difuzorului de plenum se realizează prin utilizarea unui șurub central fixat în traversa de montaj, poziționată în interiorul adaptorului.

Montaj în plafon fals casetat



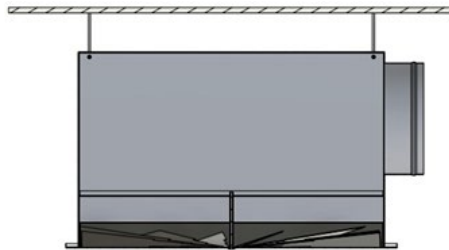
E

Montaj în plafon fals continuu



F

Suspendat în plafon



Cod comandă

Exemplu lansare comandă

Model	Dimensiuni	Accesorii	Finisaj
CRACK	595 x 595 mm	AIZ - Adaptor izolat AN - Adaptor neizolat	Clapeta perforata (plenum) Placa frontala RAL 9016 Tabla perforata RAL 9005