

Air through perfection

Anemostat circular **RCD-H-R**



ACP
Anemostate

Anemostat circular tavan casetat RCD-H-R



Descriere

Anemostat pentru plafon înalt cu panou frontal pătrat și racordare circulară.

RCD-H-R este recomandat pentru tavan fals casetat 600x600 mm.

Designul produsului determină un nivel ridicat al ratei de inducție.

Anemostatul se poate utiliza pentru introducerea sau evacuarea aerului.

Înălțime de instalare 2.7-6 m.

Specificații tehnice

Caracteristici

Difuzorul are placa frontală pătrată 595x595 mm și racord de conectare circular.

Conurile centrale sunt ajustabile.

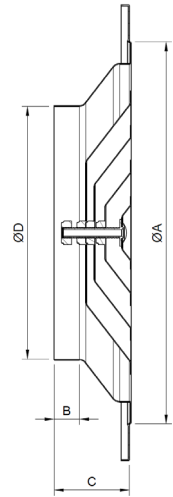
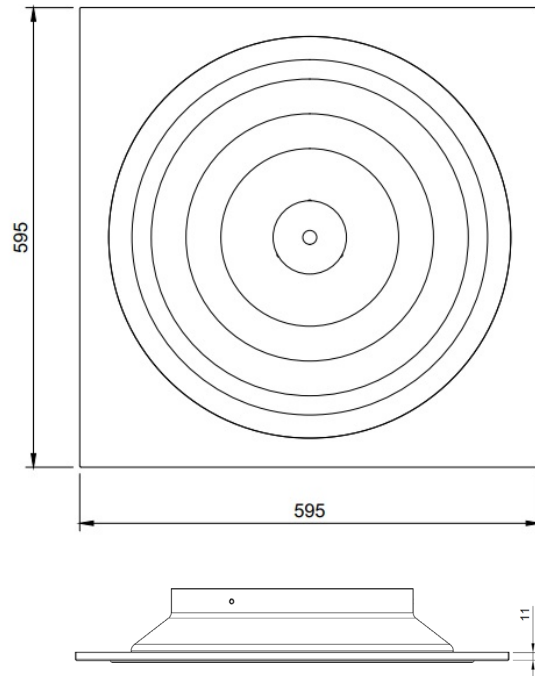
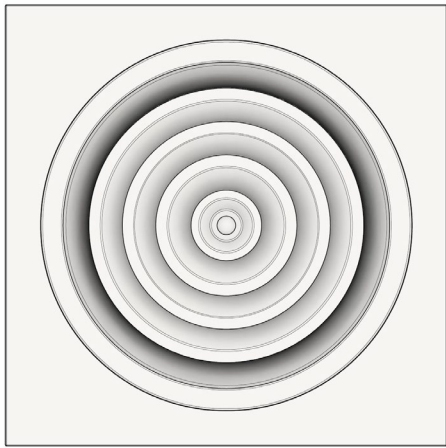
Anemostatul este disponibil cu următoarele diametre de conectare: 100, 150, 160, 200, 250, 300 și 315 mm.

Materiale

Anemostatul este confecționat din aluminiu și oțel, vopsit în câmp electrostatic RAL 9016 alb lucios.

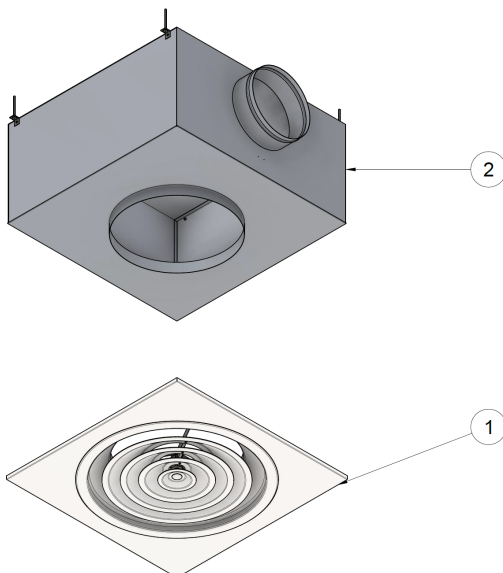
La cerere sunt disponibile și alte nuanțe din paletarul RAL.

Schiță tehnică



RCD-H-R	ØD [mm]	C [mm]	B [mm]
100	96	85	33
150	146	90	23
160	156	90	28
200	196	115	37
250	246	135	37
300	296	115	45
315	311	115	44

Specificații produs



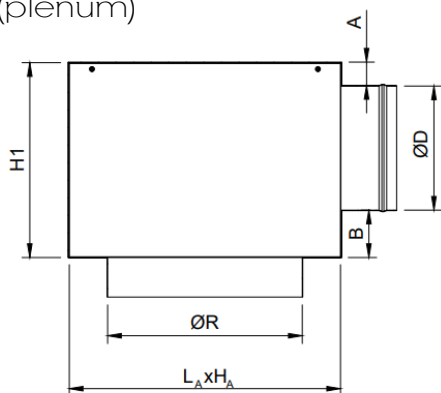
- 1 - Anemostat RCD-H-R
- 2 - Plenum (opțional)

Accesorii

Difuzorul RCD-H-R poate fi livrat cu plenum de racordare la tubulatură circulară cu conectare orizontală. Plenumul este prevăzut cu elemente suspendare (urechi) și canelură pe racordul de conectare pentru fixarea facilă a tubulaturii.

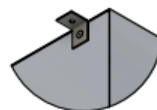
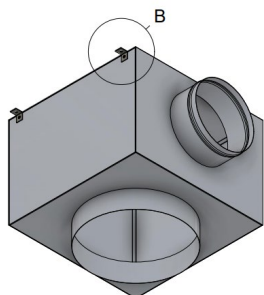
Opțional pe poate livra registru de reglaj DAM-RCDH.

Adaptor (plenum)



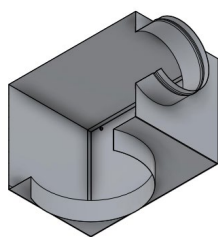
$L_A \times H_A$ – în funcție de $\varnothing R$
 $A, B, H1$ – în funcție de cerere și $\varnothing D$
 $\varnothing R$ – diametrul conectare RCD-H-R + 2 mm

Adaptorul este confecționat din tablă zincată Z140 și este echipat cu 4 urechi pentru suspendare.

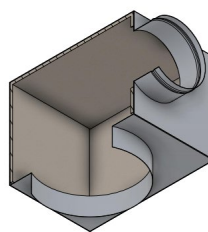


B - Ureche suspendare

La cerere, plenumul se poate izola cu cauciuc elastomeric cu grosimea de 6 mm.



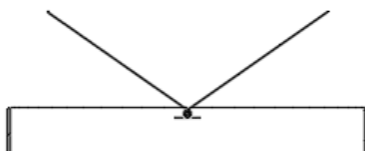
AN - Adaptor neizolat



AIZ - Adaptor izolat

Registru de reglaj DAM-RCDH

Pentru reglarea debitului de aer se poate utiliza DAM-RCDH.



Parametri funcționali

Debit (m ³ /h)	Diametru	100	160	200	250	315
	Ak [m ²]	0.0059	0.015	0.027	0.044	0.073
75	X [m]	0.7				
	NR [dB(A)]	27.0				
	Veff[m/s]	3.5				
	ΔPt [pa]	20.0				
100	X [m]	1.0				
	NR [dB(A)]	35.0				
	Veff[m/s]	4.7				
	ΔPt [pa]	47.0				
150	X [m]	1.4	1.0			
	NR [dB(A)]	45.0	21.0			
	Veff[m/s]	7.1	2.8			
	ΔPt [pa]	94.0	9.0			
200	X [m]		1.4			
	NR [dB(A)]		25.0			
	Veff[m/s]		3.7			
	ΔPt [pa]		14.0			
250	X [m]		1.7	1.3		
	NR [dB(A)]		30.0	18.0		
	Veff[m/s]		4.6	2.6		
	ΔPt [pa]		20.5	6.8		
300	X [m]		2.1	1.5	1.3	
	NR [dB(A)]		36.0	23.0	15.0	
	Veff[m/s]		5.6	3.1	1.9	
	ΔPt [pa]		33.5	10.5	4.3	
400	X [m]			2.1	1.7	1.6
	NR [dB(A)]			30.0	22.0	3.0
	Veff[m/s]			4.1	2.5	1.5
	ΔPt [pa]			17.5	7.7	4.2
500	X [m]			2.6	2.1	1.9
	NR [dB(A)]			36.0	27.0	20.0
	Veff[m/s]			5.1	3.2	1.9
	ΔPt [pa]			26.5	12.5	6.5
600	X [m]			3.3	2.6	2.3
	NR [dB(A)]			42.0	33.0	25.0
	Veff[m/s]			6.2	3.8	2.3
	ΔPt [pa]			38.0	17.0	10.0
800	X [m]				3.5	3.5
	NR [dB(A)]				41.0	34.0
	Veff[m/s]				5.1	3.1
	ΔPt [pa]				33.5	17.0
1000	X [m]				4.5	3.8
	NR [dB(A)]				50.0	40.0
	Veff[m/s]				6.3	3.8
	ΔPt [pa]				52.5	26.5
1250	X [m]					4.6
	NR [dB(A)]					47.0
	Veff[m/s]					4.8
	ΔPt [pa]					40.5

Legendă

Ak [m²] - Suprafața liberă

X [m] - Lungimea jetului de aer la viteza 0.25 m/s

Veff[m/s] - Viteza aerului în anemostat

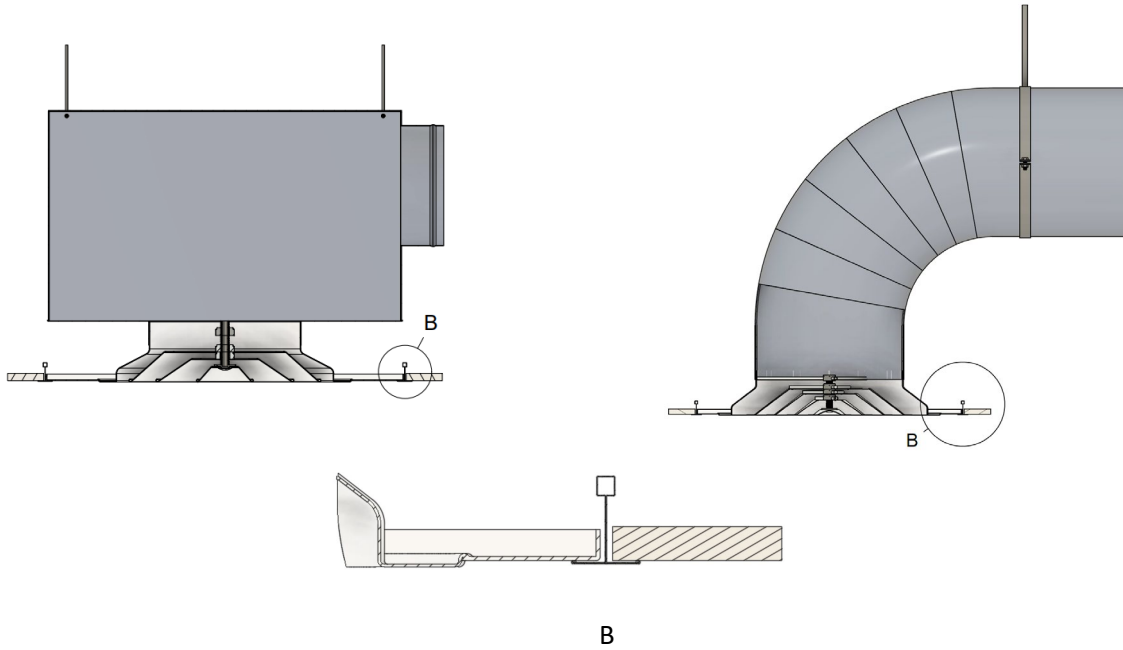
NR [dB(A)] - Nivelul de zgomot fără atenuarea camerei

ΔPt [Pa] - Pierderea de presiune

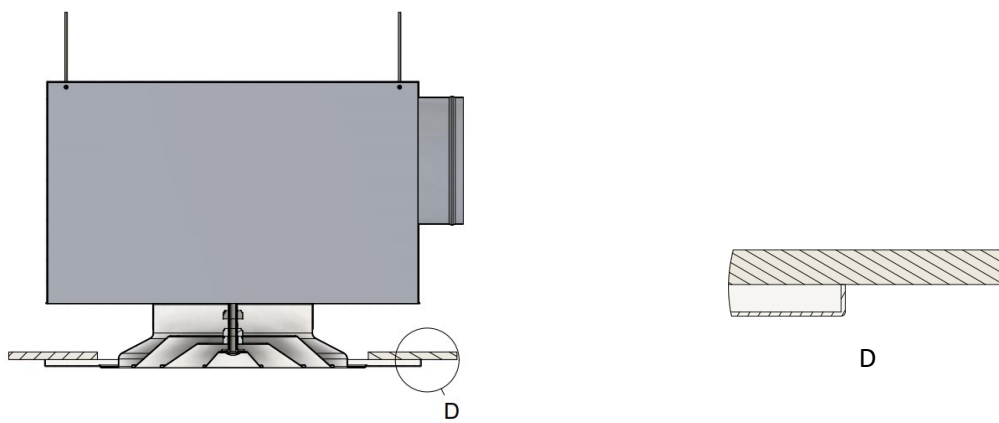
Instalare

Difuzorul se poate monta în plafon fals casetat 600 x 600 mm, tavan continuu sau suspendat.

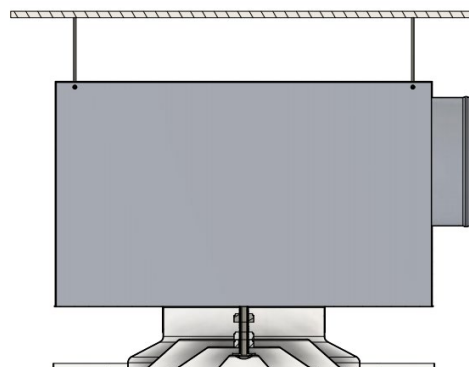
Montaj în plafon fals casetat



Montaj în plafon fals continuu



Suspendat în plafon



Cod comandă

Exemplu lansare comandă

Model	Dimensiuni	Accesorii	Finisaj
RCD-H-R			
conform tabel (D100÷D315)			
AIZ - Adaptor izolat			
AN - Adaptor neizolat			
DAM-RCDH - Registru			
RAL9016			
RAL.. - Alte culori la cerere			